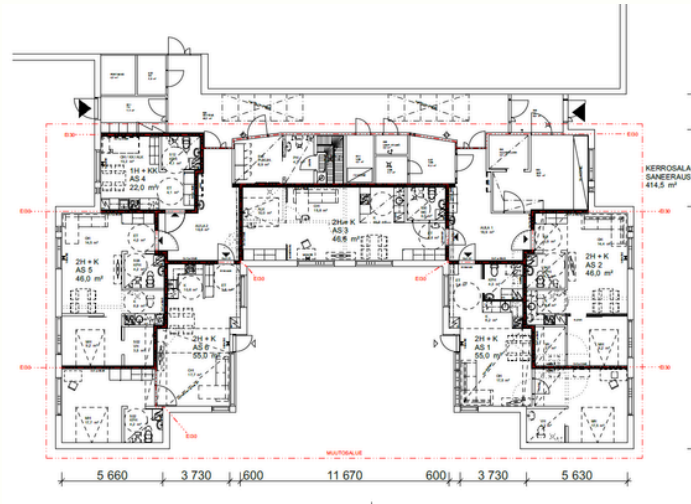
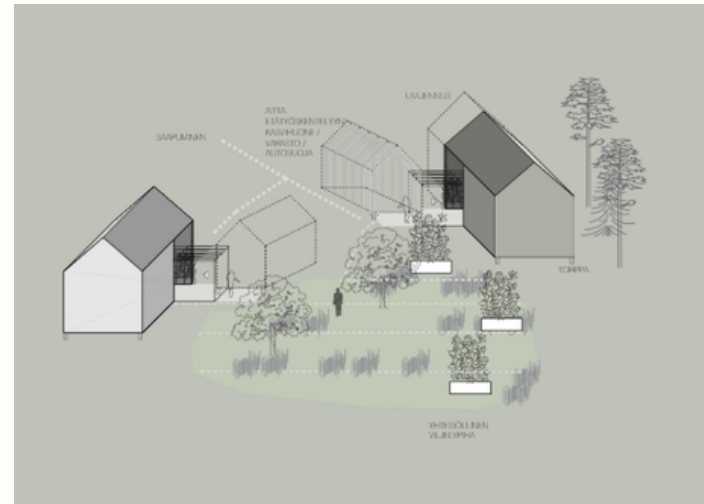


TUUMAPAJASTA TOTEUTUKSEEN

Kunnissa kehitetään asumista paikallisiin vahvuuksiin ja olemassa olevaan rakennuskantaan tukeutuen. Valmiita suunnitelmia ovat :



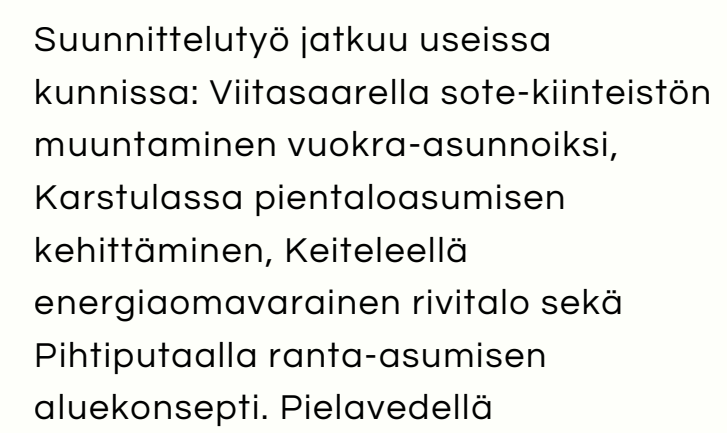
1. Reisjärven Susisaari,

2. Vesannon Torpparikylä,

3. Kärsämäen seniorikohde,

4. Kinnulan kartano,

5. Oulaisten ratapiha,



Suunnittelutyö jatkuu useissa kunnissa: Viitasaarella sote-kiinteistön muuntaminen vuokra-asunnoiksi, Karstulassa pientaloasumisen kehittäminen, Keiteleellä energiaomavarainen rivitalo sekä Pihtiputaalla ranta-asumisen aluekonsepti. Pielavedellä kehittämiskohde on valittu julkisen haun kautta ja Haapajärvellä suunnitellaan uutta puutalokorttelia palvelujen läheisyyteen. Uutena mukaan on tulossa Sievi.

6. Kannonkosken Öijänniemi,

7. Suonenjoen Onnelanranta,

8. Rautalammen Kuutinranta,

9. Nivalan Nelipiha