

Kuntapäättäjätutkimus 2020:

Rautalammin kuntapäättäjien näkemyksiä mm. kunnallisesta päätöksenteosta ja kunnan toimintaedellytyksistä

Rautalampi:

Otos 30, vastaajia 16 (53 %).

Kaikki tutkimuskunnat:

Otos 1999 ja vastaajia 812 (41%).

22.3.2021

Siv Sandberg, Åbo Akademi

s-posti: siv.sandberg@abo.fi





Rautalampi

- Keskimäärin 5,5 h/viikko
- 17 % arvioi luottamustehtävien hoidon vievän liian paljon aikaa (kaikki tutkimuskunnat 21%)
- 50 % vastaajista pitää luottamushenkilö-palkkiota riittävänä suhteessa työmäärään (kaikki 46 %)

Kuntaliiton tiedote 1.2.2021:

<https://www.kuntaliitto.fi/tiedotteet/2021/kuntapaattajakysely-luottamushenkilotyohon-kaytetaan-suurissa-kaupungeissa-yha>

Kuntapaattajatutkimus 2020: www.kuntaliitto.fi/kuntapaattajatutkimus2020

Kuntavaaliehdokkuuteen vaikuttavat tekijät

Ihmisten halukkuutta asettua ehdolle kuntavaaleissa

Vähentävät eniten:

1. Yksityiselämään liittyvät syyt
2. Kunnan taloudellinen tilanne
3. Luottamushenkilöihin kohdistuvat häirintä ja uhkailu

Lisäävät eniten:

1. Ajankohtaiset asiakysymykset
2. Kunnan tulevaisuudennäkymät
3. Kuntalaisten palaute



KUNTA
LIITTO

Kuntaliiton tiedote 1.2.2021: <https://www.kuntaliitto.fi/tiedotteet/2021/kuntapaattajakysely-luottamushenkilötyöhön-käytetään-suurissa-kaupungeissa-yhä>

Kuntapaattajatutkimus 2020: www.kuntaliitto.fi/kuntapaattajatutkimus2020

Rautalampi

Vähentävät eniten:

- Yksityiselämään liittyvät syyt (81 %)
- Kunnan taloudellinen tilanne (75%)
- Kunnan päätöksentekokulttuuri (69%)

Lisäävät eniten:

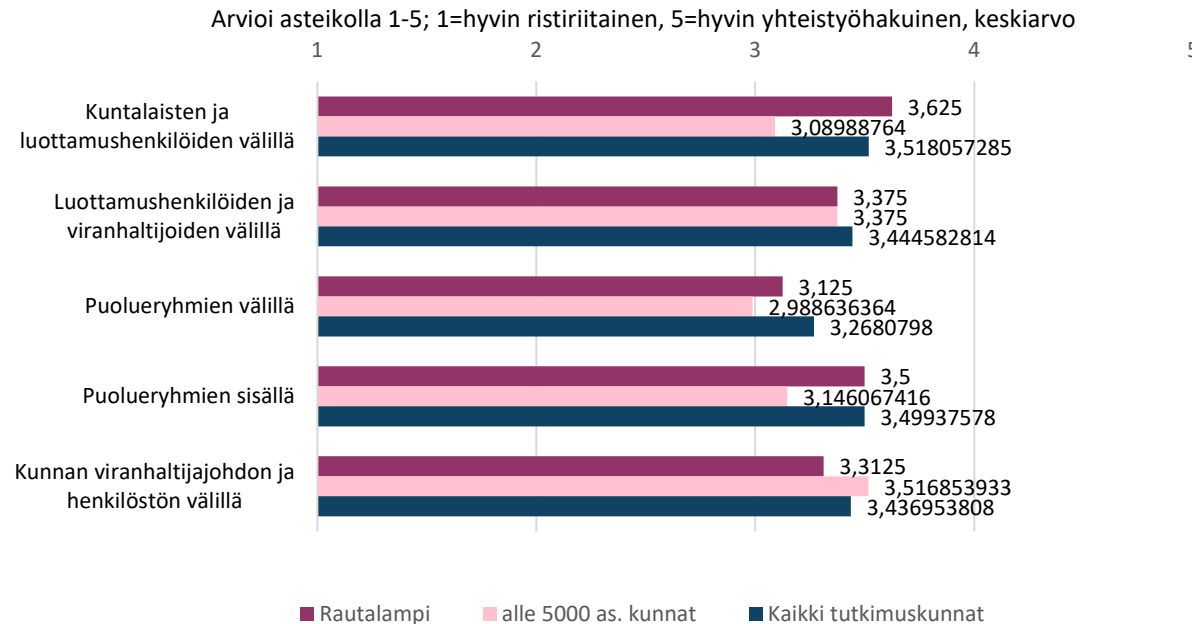
- Ajankohtaiset asiakysymykset (44 %)
- Median raportointi kunnan asioista (31%)
- Kunnan tulevaisuudennäkymät (31%)

Kuntapäätäjätutkimus 2020:

”Miten arvioit ilmapiiriä eri puolten välillä kuntasi asioiden hoidossa?”
Keskiarvot asteikolla 1-5; mitä suurempi arvo, sitä positiivisempi arvio.

K26: Miten arvioit ilmapiiriä eri puolten välillä kuntasi asioiden hoidossa?

Rautalampi: N = max. 16

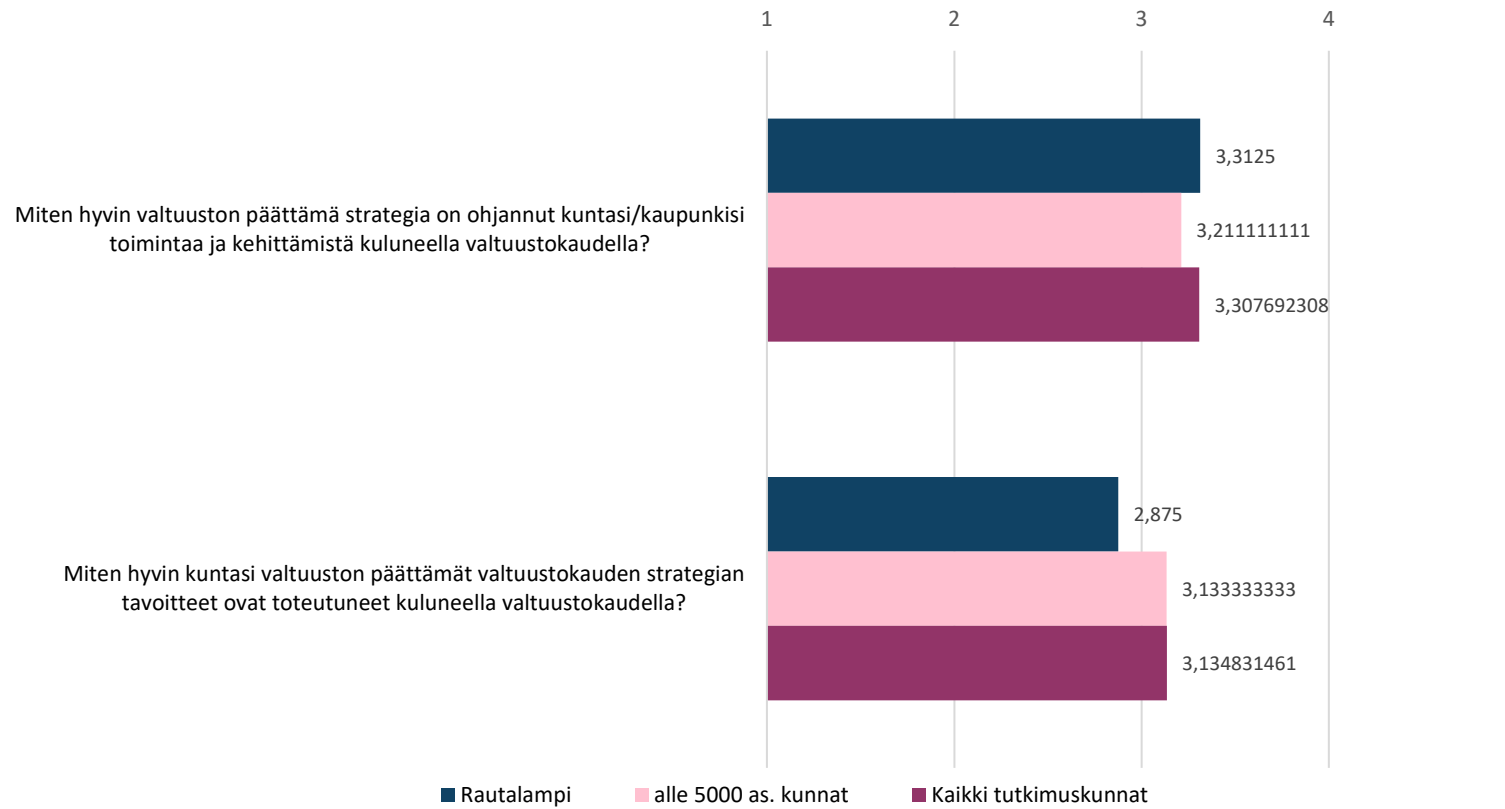


Rautalampi

- Päätäjien arviot päätöksentekoilmapiiristä ovat samalla tasolla kuin tutkimuskunnissa keskimäärin
- Ilmapiiri kuntalaisten ja luottamushenkilöiden välillä
- Rautalampi yhteenlaskettu ilmapiiri-indeksi (5 kysymyksen keskiarvo) (Rautalampi 3,39/kaikki kunnat 3,43)

K31: Mitä mieltä olet seuraavista, oman kuntasi valtuustokauden strategiaan liittyvistä kysymyksistä?

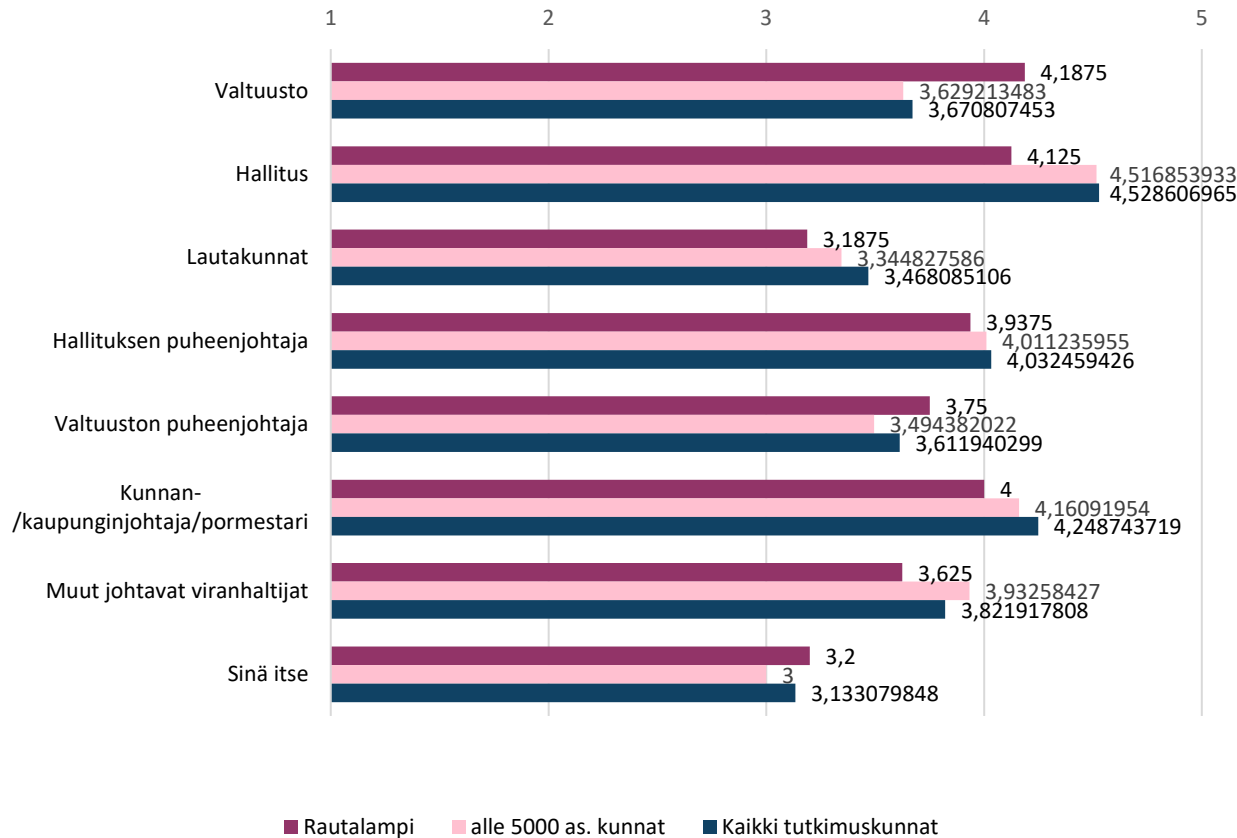
Rautalampi: N = max. 16



Kuntapäätäjätutkimus 2020:

Miten suurta vaikutusvaltaa seuraavilla ryhmillä/toimijoilla on mielestäsi kuntasi poliittisessa päätöksenteossa?

Keskiarvot asteikolla 1-5; 1=ei lainkaan vaikutusvaltaa, 5=erittäin suurta vaikutusvaltaa.



Rautalampi

- Valtuuston vahva asema!

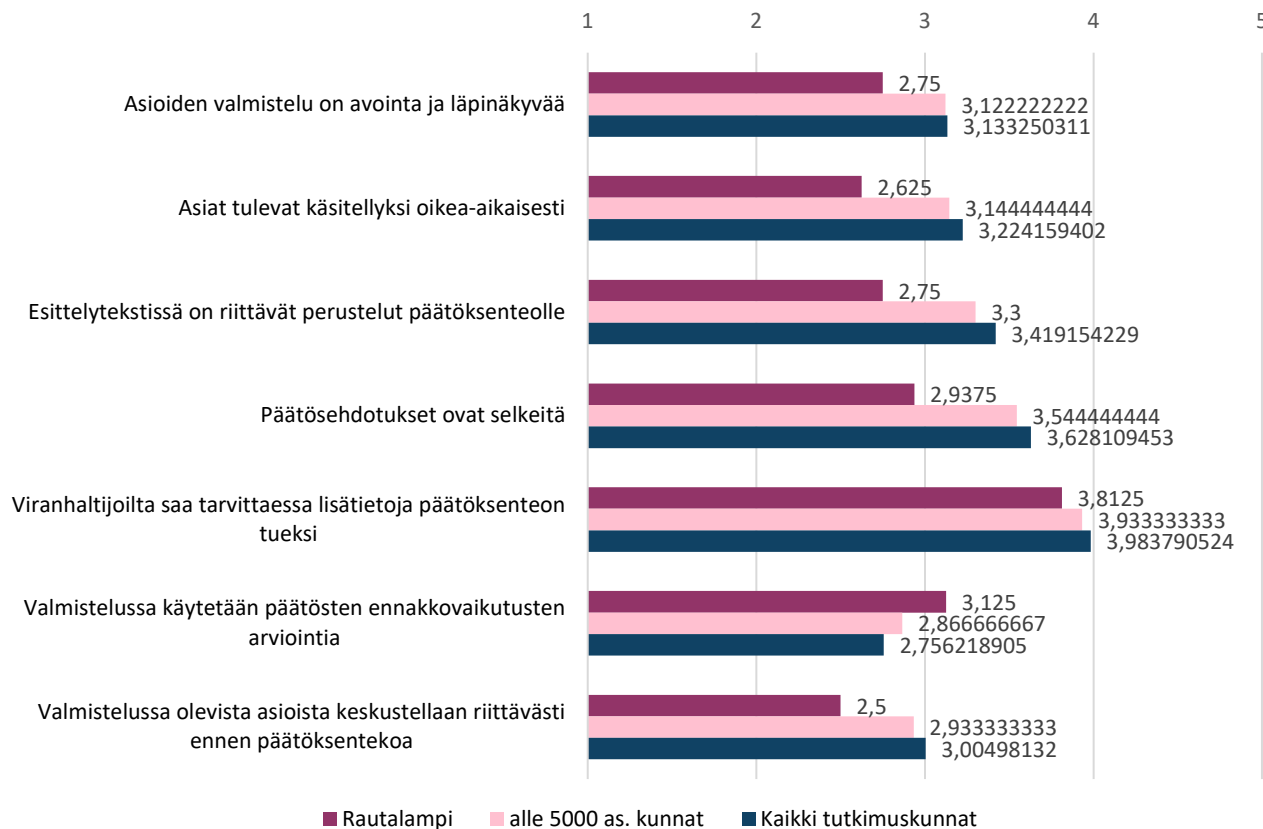
Eniten vaikutusvaltaa

1. Valtuusto
2. Hallitus
3. Kunnanjohtaja
4. Hallituksen pj
5. Valtuuston pj

Kuntapäättäjätutkimus 2020:

”Mitä mieltä olet seuraavista, päätösten valmisteluun liittyvistä väittämistä omassa kunnassasi?”

Keskiarvot asteikolla 1-5; mitä suurempi arvo, sitä positiivisempi arvio.



Siv Sandberg 22.3.2021

Rautalampi vs. verrokkikunnat:

- Arviot jonkin verran kielteisempiä kuin verrokkikunnissa
- Ennakkovaikutusten arvioinnista positiivisemmat arviot kuin tutkimuskunnissa keskimäärin

Kehittämiskohteita:

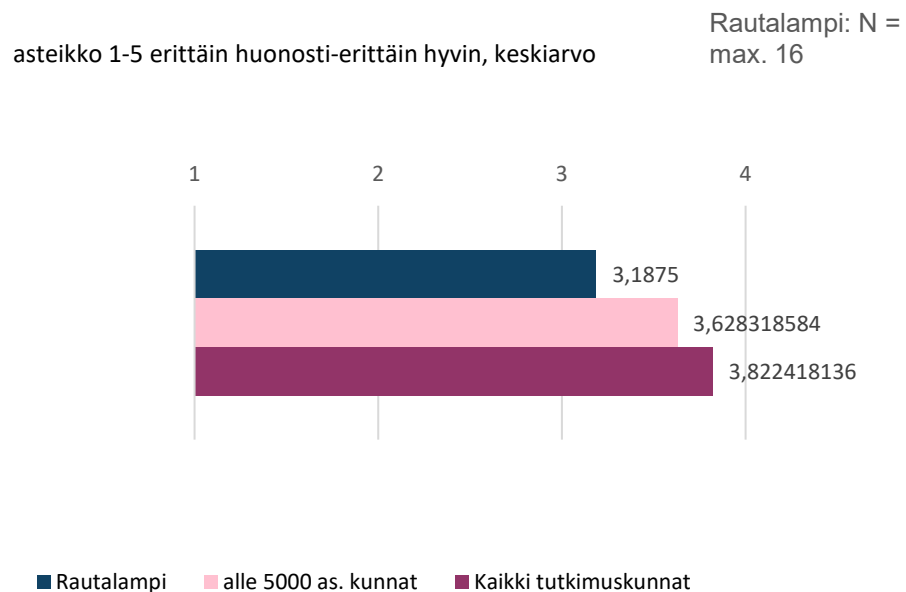
- Valmistelun avoimuus
- Asioiden oikea-aikainen käsittely
- Päätösehdotuksen selkeys
- Riittävä keskustelu ennen päätöksentekoa

Kuntapäättäjätutkimus 2020:

Kuntapäättäjien arviot kuntansa sijoittumisesta kuntien välisessä kuvitteellisessa ”hyvä asua ja elää” –kilpailussa.

Keskiarvot asteikolla 1-5; mitä suurempi arvo, sitä positiivisempi arvio.

K17: Kuvittele tilanne, jossa kunnat kilpailevat keskenään siitä, missä kunnassa tai kaupungissa on ”hyvä asua ja elää”. Miten arvioisit nykyisen kotikuntasi sijoittuvan kilpailussa?



Rautalammin kuntapäättäjien arviot

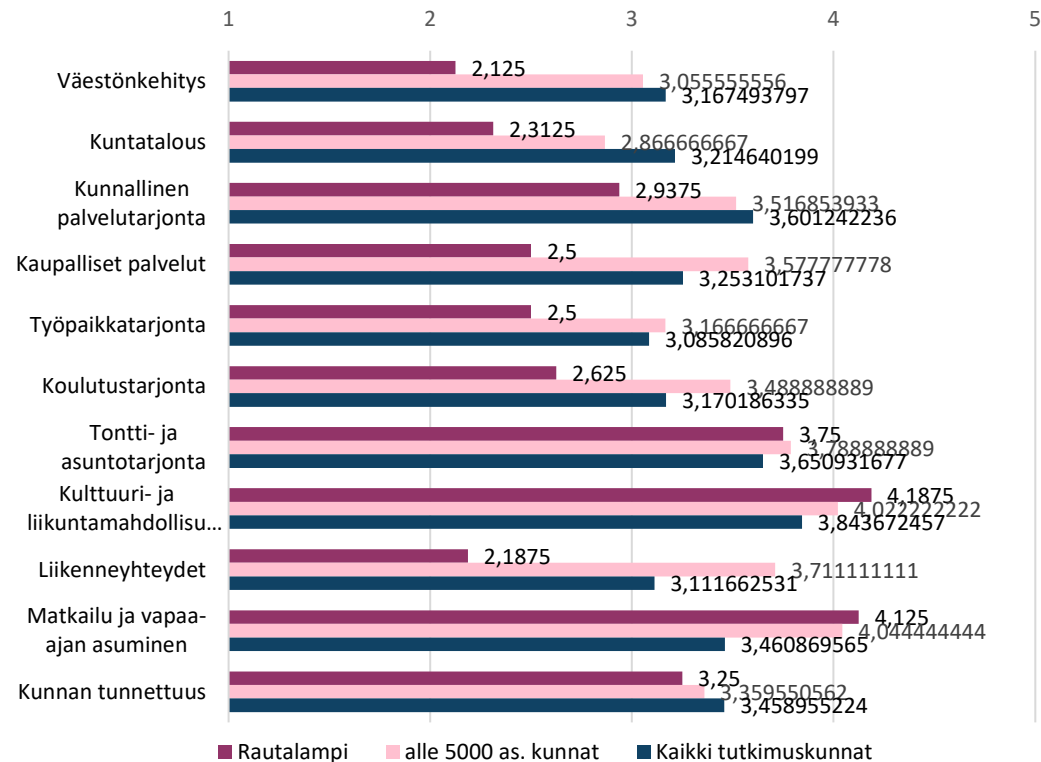
- Sijoittuu hyvin: 44%
- ei hyvin, ei huonosti: 38%
- Sijoittuu huonosti: 19%

Kaikki tutkimuskunnat:

- Sijoittuu hyvin 69 %
- Sijoittuu huonosti 8 %

Kun pohdit kuntasi nykytilaa kriittisesti, miten arvioit kuntasi pärjävän suhteessa muihin kuntiin seuraavien asioiden kohdalla?

Arvioi asteikolla 1-5; 1=paljon huonommin kuin kunnat keskimäärin, 5=paljon paremmin kuin kunnat keskimäärin.



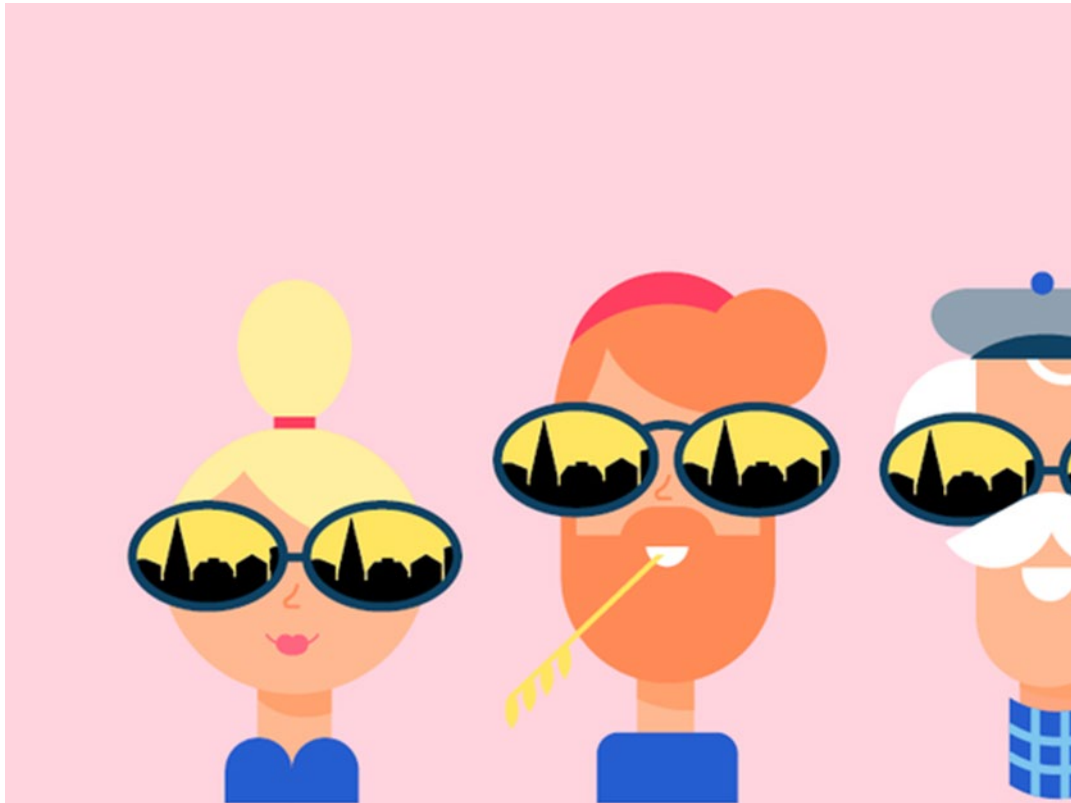
Päätäjät arvioivat, että Rautalampi pärjää selkeästi paremmin kuin muut kunnat näissä asioissa

- Kulttuuri- ja liikuntamahdollisuudet
- Matkailu ja vapaa-ajan asuminen

Ja vähän huonommin näillä osa-alueilla

- Väestönkehitys
- Liikenneyhteydet
- Kuntatalous

Seuraavan valtuustokauden tärkeimmät kysymykset: Rautalammin päättäjät kokevat useat muutokset keskimääräistä tärkeimmiksi



Rautalammin päättäjien arviot (asteikolla 1-5, 5 = erittäin tärkeä)

- Väestönmuutokset (4,6)
- Paikallisen/alueellisen elinkeinoelämän kehitys (4,6)
- Sote-uudistus (4,4)
- Talouskehitys omassa kunnassa (4,4)
- Suomen talouden kehitys (4,3)
- Lainsäädäntö ja valtion ohjaus (4,0)
- Digitalisaatio (3,9)

Kiitos!

Siv.sandberg@abo.fi



www.kuntaliitto.fi