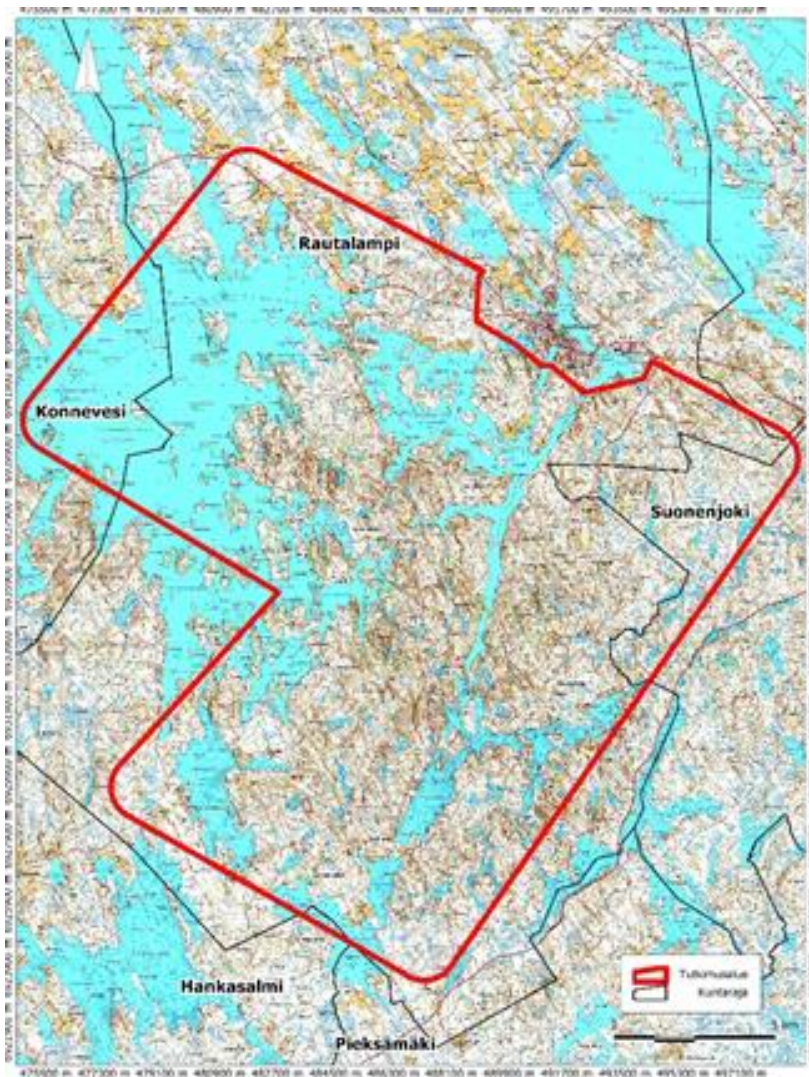


Tiedotus koskien suoritettavia malminetsintätutkimuksia

Tänä syksynä Rio Tinto ja SkyTEM suorittavat geofysikaalista lentomittausta Rautalammilla, Konnevedellä ja Suomenjokea alla näkyvän kartan osoittamalla alueella.



Kartta. Tutkimusalue näky punaisena ja kunnanrajat mustina

Tutkimuksen tavoitteena on kerätä tietoa kallioperän ominaisuuksista. Käytettävä menetelmä ei ole luonnolle haitallinen. Lentomittauksessa käytetään helikopteria, joka tiedonkeruun ajan lentää edestakaisin niin, että kahden lentolinjan välinen etäisyys on noin 100 metriä. Helikopteri lentää noin 75 metrin korkeudella ja käytettävä mittauskalusto roikkuu helikopterista ollen noin 50 metrin korkeudella. Helikopteri aiheuttaa tilapäistä, lyhytaikaista melua mutta asutuksen yllä lentämistä vältetään.

Tutkimukset on suunniteltu toteutettavaksi seuraavasti:

5-8.9: Alkuvalmistelut, jolloin mittauskalustoa testataan

9-23.9: Helikopterilla suoritettavaa lentomittausta, enintään 6 tuntia/päivä valoisaan aikaan.

Esimerkiksi sääolosuhteet saattavat aiheuttaa muutoksia suunniteltuun aikatauluun. Sään ollessa huono lentoja ei suoriteta, jolloin tutkimuksen päättymisajankohta voi lykkäytyä.

Helikopterin tukiasema sijaitsee lähellä Törmälän Lomakeskusta. Jos olet kiinnostunut oppimaan enemmän käytettävästä menetelmästä ja varusteista voitte lähestyä meitä sähköpostitse tai puhelimitse.

Sekä Rio Tintolle että Skytemille on tärkeä toimia vastuullisesti. Tiedostamme vallitsevaa covid-19 tilannetta ja varmistaaksemme sekä tutkimustiimimme että paikallisen väen turvallisuutta, olemme päättäneet toistaiseksi olla järjestämättä maastotapaamisia. Kyseessä on ennennäkemätön tilanne. Noudatamme tiukasti omavalvontaa mahdollisten oireiden tunnistamiseksi. Käytössämme on tehostettuja hygieniakäytäntöjä ja pidämme turvaväliä kanssaihmeisiimme suositusten mukaisesti. Seuraamme aktiivisesti hallituksen suosituksia ja muutamme tarvittaessa terveys- ja turvallisuusvaroitelmia tilanteen kehittyessä.

Tiedottaminen ja kommunikointi paikallisen yhteisön kanssa on tärkeä osa työtämme. Vastaanotamme mielellämme kysymyksiä ja kommentteja tutkimuksiimme liittyen. Yhteystietomme löytyvät alla. Malminetsintään liittyviä kysymyksiä voi halutessaan myös suunnata kaivosviranomaiselle (Turvallisuus- ja kemikaalivirastolle) osoitteeseen kaivosasiat@tukes.fi.

Ystävällisin terveisin,

Robin Chant
Projektipäällikkö
Rio Tinto Exploration

Jens Rönnqvist
Yhteisösuhteet
Scandinavian GeoPool
Puhelin: 050 33 77 116
Sposti: RTXFinlandInfo@riotinto.com