

Ohessa ELY- keskukselta saatuja tietoja Rautalampi – järvestä:

Rautalampi (14.712.1.001)/Järvikortti

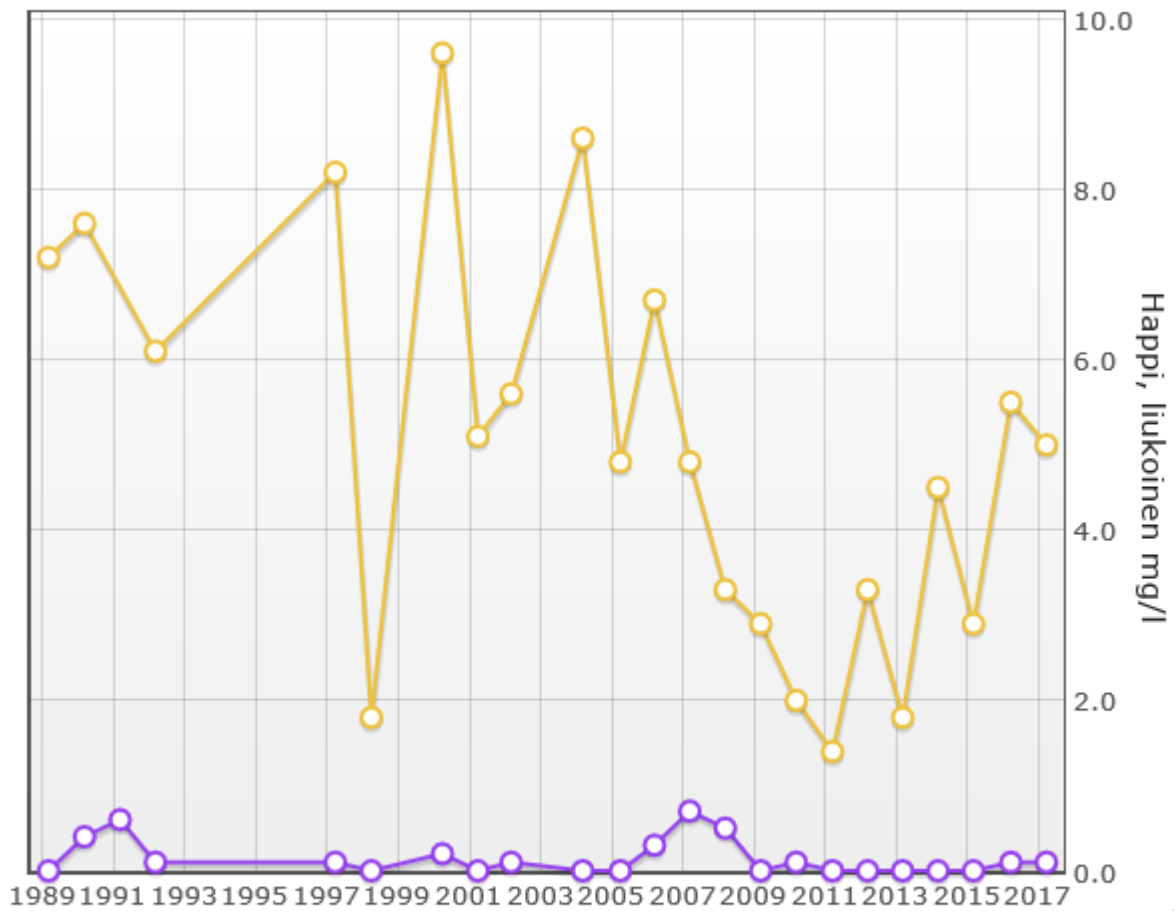
RAUTALAMPI (14.712.1.001)	
Järvityyppi	Matalat runsashumuksiset järvet (Mrh)
Järven pinta-ala	157 ha
Keskisyvyys ja maksimisyvyys	Keskisyvyys 0,8 m, maksimisyvyys 5,2 m
Laskennallinen viipymäaika	25 vrk
Valuma-alueen pinta-ala	52 km ²
Valuma-alueen kuvaus	Rautalammen valuma-alueen pinta-alasta peltojen osuus on 24 % ja rakennetun alueen vajaat 6 %. Vesistöä valuma-alueesta on noin 7 % ja muu loput pääosin metsätalousaluetta.
Järven nykytila	Rautalammen ekologinen tila on luokiteltu tyydyttäväksi lähinnä vedenlaadun perusteella. Järvi on selvästi rehevöitynyt sekä ravintepitoisuuksilla että levämäärällä mitattuna. Happitilanne on usein heikko.
Kuormitus- ja muutostekijät	Rautalammen merkittävimpiä kuormitustekijöitä ovat maatalouden hajakuormitus, haja-asutuksen jätevedet sekä metsätalous ja turvetuotanto. Alusveden satunnainen hapettomuus ja resuspensio voivat aiheuttaa myös sisäistä ravinnekuormitusta. Järveen kohdistuvaa fosforikuormitusta tulisi vähentää noin 15 %.
Toimenpide-ehdotukset	Valuma-alueelta tulevan ravinnekuormituksen vähentämiseksi tulisi maataloudessa toteuttaa ympäristökorvausjärjestelmään kuuluvia toimenpiteitä (esim. talviaikainen kasvipeitteisyys, ravinnetaseet, lietelannan sijoittaminen, suojavyöhykkeet, kosteikot) ja tarkistaa kiinteistökohtaisten jätevesijärjestelmien taso ja toimivuus.
Aiemmat kunnostushankkeet, hoitotoimenpiteet ja suunnitelmat	Rautalammen kunnostamiseksi on suunniteltu seuraavia toimenpiteitä: Vedenpinnan nosto pohjapadolla, venerannan ruoppaus, ravintoketjukunnostus, hapetus. Vedenpinnannostohanke on kariutunut toistaiseksi.
Seuranta	Rautalammen vedenlaatua ja levämäärää seurataan velvoitetarkkailuna.

Tekijä: Pohjois-Savon ELY-keskus

Vesistöjen tilaluokittelut tehdään kuusivuotiskausittain. Tuo yllä oleva tekstikin on lähes viiden vuoden takaa. Seuraava, vuosia 2012-2017 koskeva luokittelu valmistuu ensi vuonna.

Kevättalvinen happitilanne on ollut heikko (kaavio alla). Pohjanläheinen vesi on säännönmukaisesti hapeton ja päällysvedenkin happitilanne heikkeni selvästi vuodesta 2006 vuoteen 2011, mutta tämän jälkeen suunta on ollut parempaan. (x-akseli jäi valitettavasti epäselväksi). Ravinteiden sisäkuormitus on ollut ja on edelleen voimakasta.

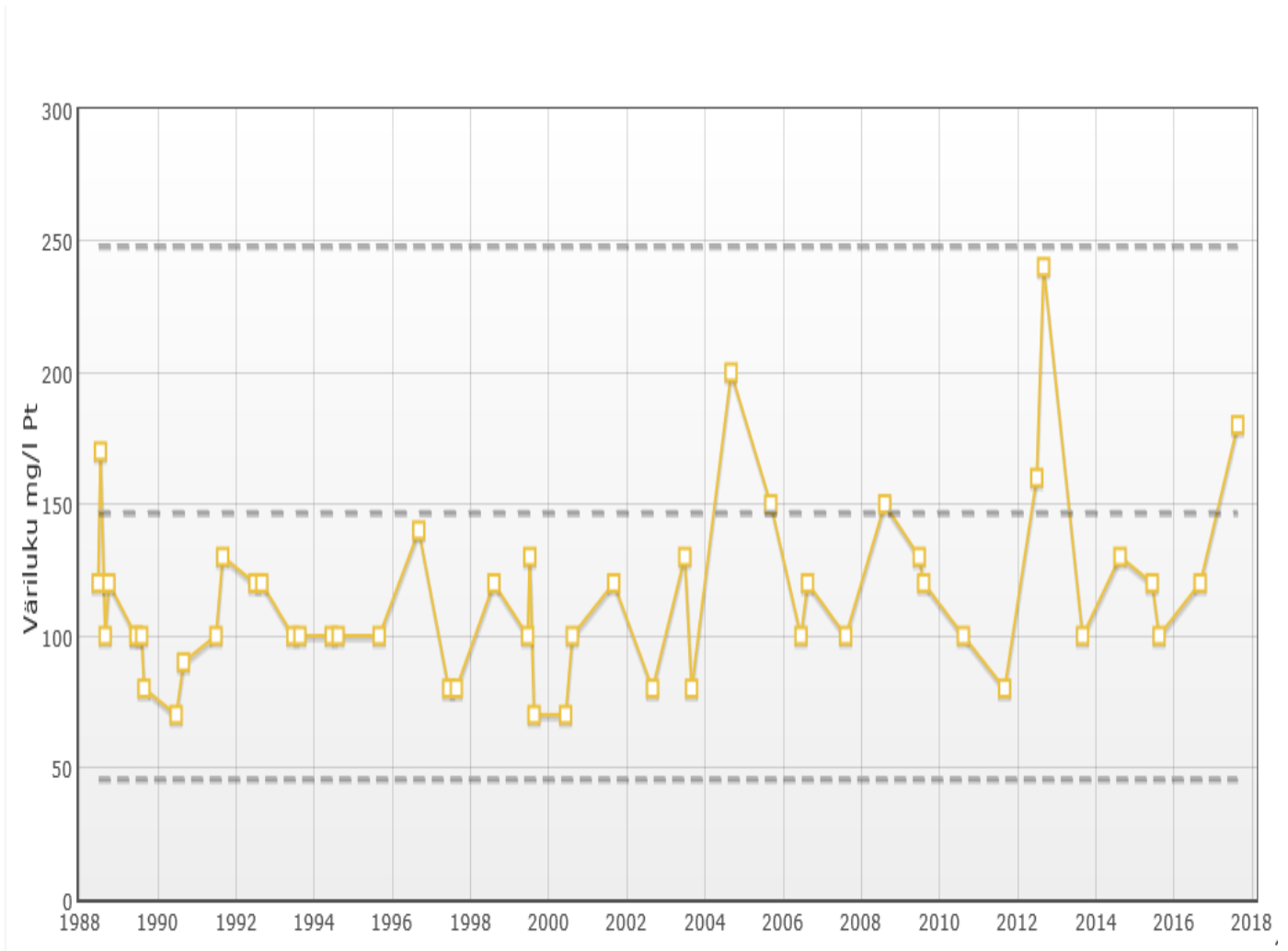
Myös kesäaikaan alusvesi käy usein hapettomaksi, alusveden happitilanne näyttäisi 2000-luvulla mahdollisesti heikentyneen.



Ajanjakso: -
 Kausi: 01.03. - 31.03. ; -

- Rautalampi 086 - Happi, liukoinen (O2D) - 1,0 m
- Rautalampi 086 - Happi, liukoinen (O2D) - Pohja

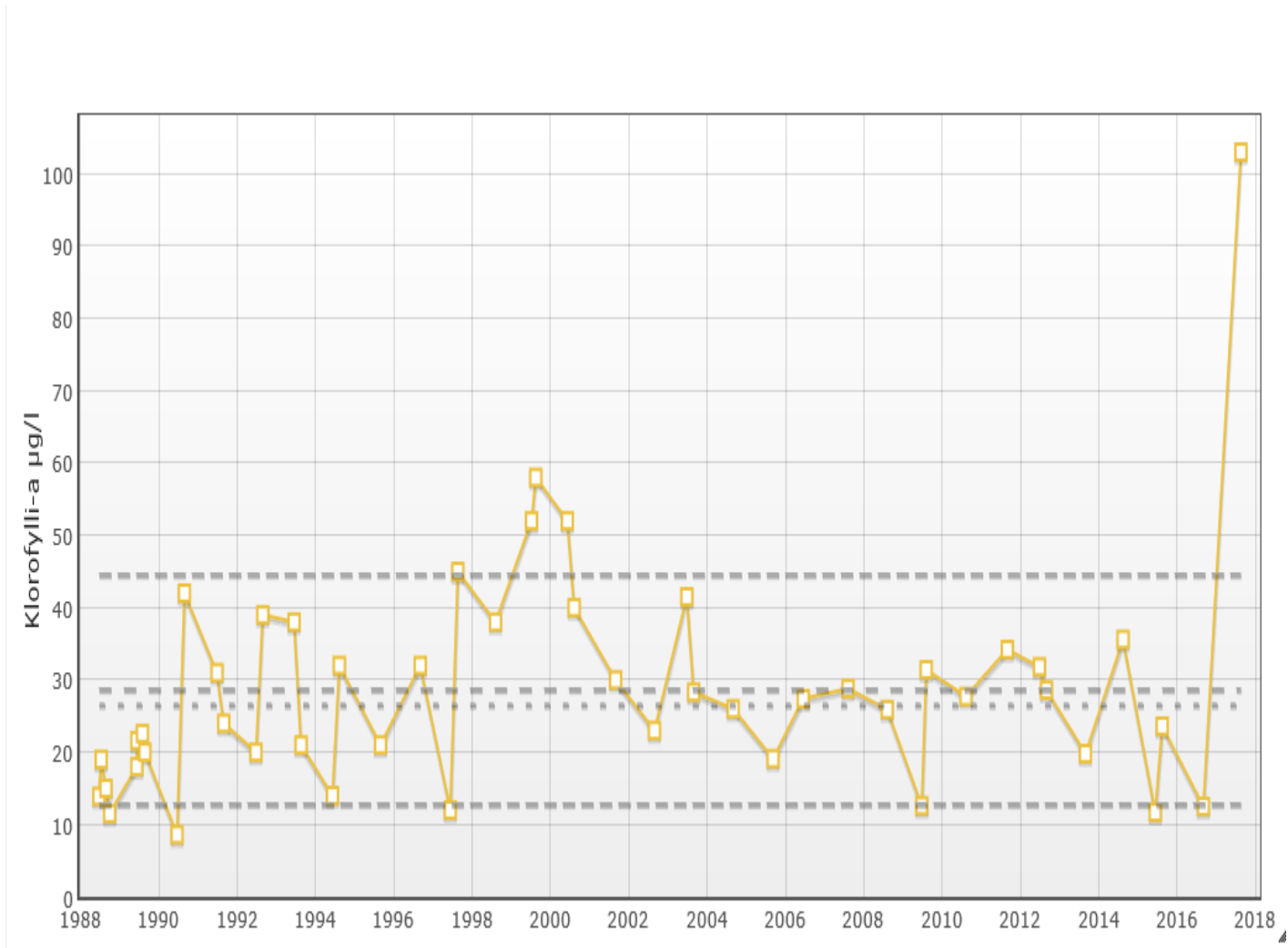
Seuraavassa kaaviossa ovat kesäaikaan mitatut värilukuarvot. 2000-luvulla on muutamana vuonna mitattu keskimääristä korkeampia värilukuarvoja.



Ajanjakso: -
Kausi: 01.06. - 30.09. ; -

■ Rautalampi 086 - Väriluku (CNR) - 1,0 m

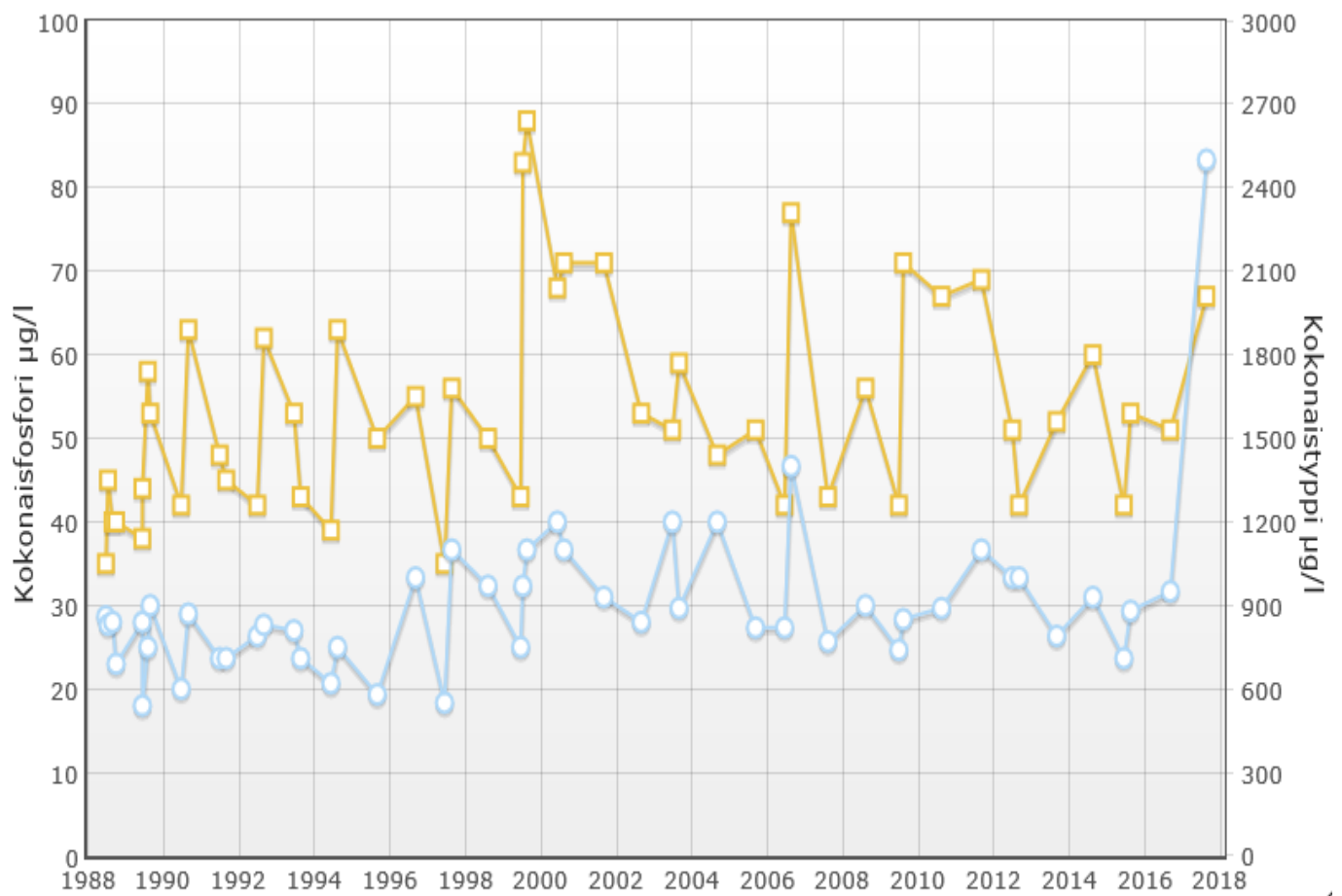
Levtilanteessa ei selvää muutosta näy, mutta viime vuoden elokuussa levämäärä oli poikkeuksellisen suuri.



Ajanjakso: -
 Kausi: 01.06. - 30.09. ; -

■ Rautalampi 086 - Klorofylli-a (CP) - 0,0-2,0 m

Kesäkauden ravinnepitoisuudet ovat 2000-luvulla olleet aiempaa korkeammat eikä niissä ole havaittavissa paranevaa suuntaa.



Ajanjakso: -
 Kausi: 01.06. - 30.09. ; -

- Rautalampi 086 - Kokonaisfosfori (PTOT) - 1,0 m
- Rautalampi 086 - Kokonaistyppi (NTOT) - 1,0 m