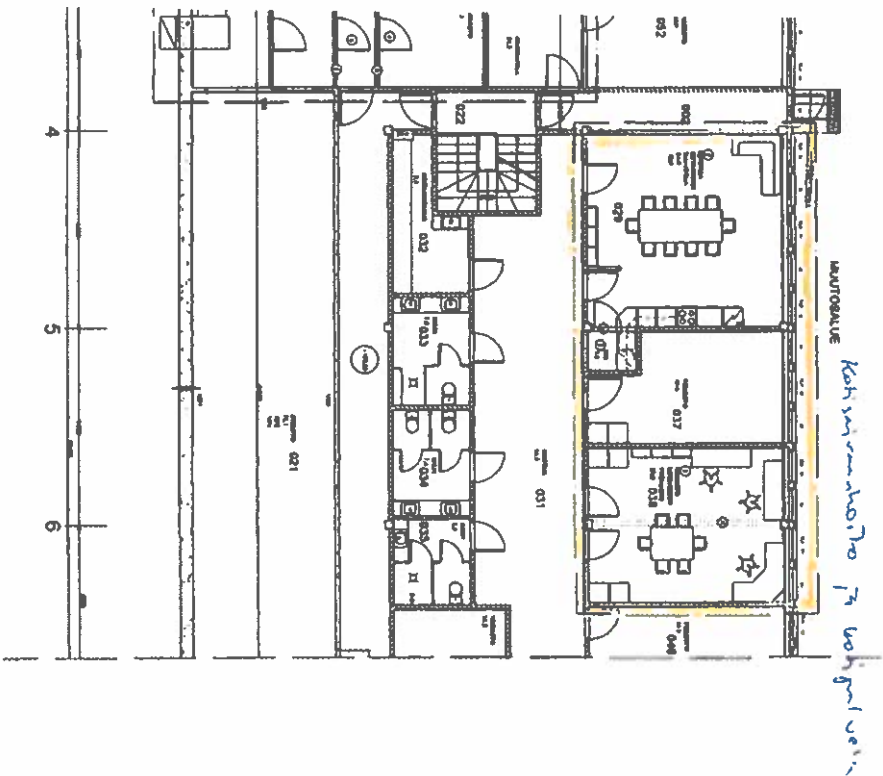


Rak. kassa	5.4.18	1
10kn. ltk	5.4.18	3
K.hall.	16.4.18	5
K.valp.	24.4.18	6



Rakennuksen turvankäytävien alueissa ajokäytävä koivukäytävä suoritetaan kytöskäytävien avulla. Käytävien (27) ja kulkukäytävien (28) välillä. Käytävien- ja kulkukäytävien välillä on oltava riittävästi valaistusta. Käytävien (27) ja kulkukäytävien (28) välillä on oltava riittävästi valaistusta. Käytävien (27) ja kulkukäytävien (28) välillä on oltava riittävästi valaistusta. Käytävien (27) ja kulkukäytävien (28) välillä on oltava riittävästi valaistusta.



PAIKANNUSKAAVIO

PALOSASTOINTI RAKMK E1:n MUKAAN.

Nro	Luokka	Alue	Alueen pinta-ala (m ²)	Alueen tilavuus (m ³)
1	A	Käytävä, kulkukäytävä	14,2	14,2
2	A	Käytävä, kulkukäytävä	14,2	14,2
3	A	Käytävä, kulkukäytävä	14,2	14,2
4	A	Käytävä, kulkukäytävä	14,2	14,2
5	A	Käytävä, kulkukäytävä	14,2	14,2
6	A	Käytävä, kulkukäytävä	14,2	14,2
7	A	Käytävä, kulkukäytävä	14,2	14,2
8	A	Käytävä, kulkukäytävä	14,2	14,2
9	A	Käytävä, kulkukäytävä	14,2	14,2
10	A	Käytävä, kulkukäytävä	14,2	14,2
11	A	Käytävä, kulkukäytävä	14,2	14,2

Rakennus- ja puutalouden suunnittelu Rautatiekatu 11 00100 Helsinki Puh. 045 541 7788 info@rakennus- ja puutalouden suunnittelu.fi	Rakennus- ja puutalouden suunnittelu Rautatiekatu 11 00100 Helsinki Puh. 045 541 7788 info@rakennus- ja puutalouden suunnittelu.fi	Rakennus- ja puutalouden suunnittelu Rautatiekatu 11 00100 Helsinki Puh. 045 541 7788 info@rakennus- ja puutalouden suunnittelu.fi
---	---	---