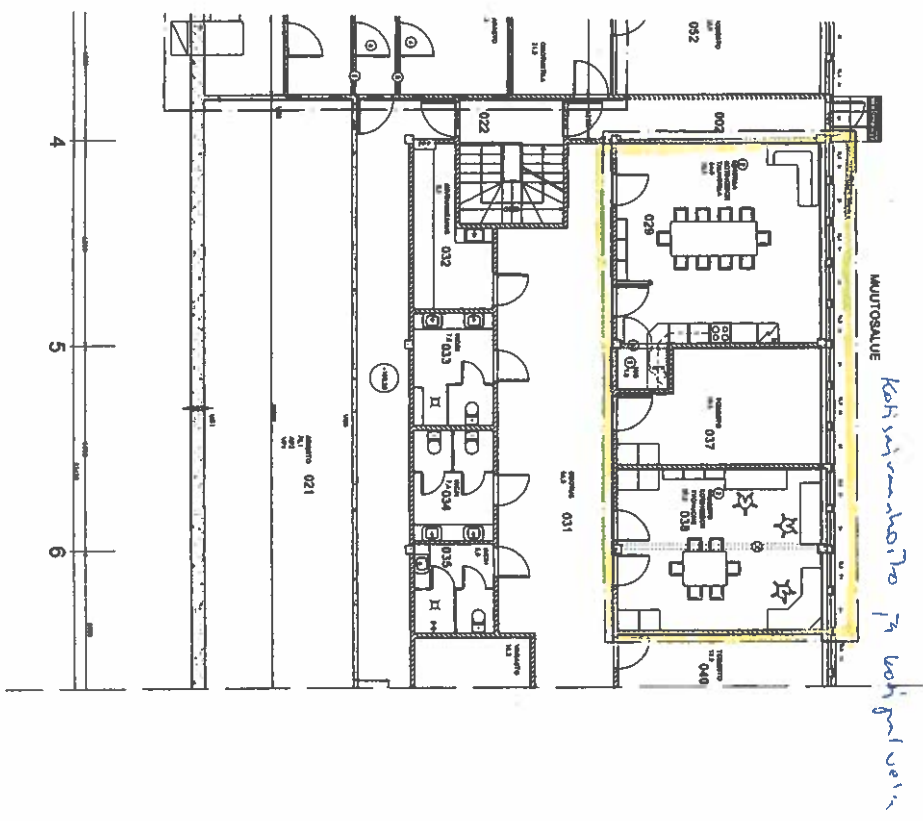
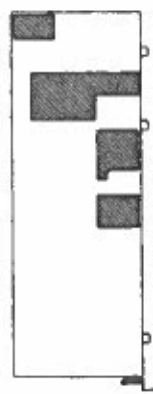


Rak. osasto 5.4.18
 tek. ltk 5.4.18
 K.hall. 16.4.18
 K.valt.
 Metro
 7
 35



Paikannuksen suunnittelun ohjeissa määrättyjen kriteerien mukaisesti suunnitellaan
 käytettävien muiden yhteisöiden (37) ja katojen (29) välillä. Työhuone- ja katojen
 välillä suunnitellaan käytettävien uusien kattojen ja vanhojen kattojen välillä osana muiden
 yhteisöiden kattojen väliä, sekä pesuoneita. Tämän pinnat suunnitellaan vastaamaan osan
 Uusi Yhteistyöyhteisö muodonmuutokseen vanhoista katoista osana, joiden vanhoja väliä osan
 joiden muodonmuutokseen uusia kattoja käytetään. Tämän pinnat suunnitellaan vastaamaan osan
 Rakenne vanhan katon (47) paikalle tulee uusi n.a. seinätyyppi. Uusi katto on osan
 rakennuksen vieressä olevaan kattoalueeseen (51). Tämän väliä osan katto on osan
 kattojen väliä osan, kattojen odotettavissa paikallisten osien näitä rakennuksen puolella.
 Odotettavissa (53) joiden kattojen osan osastoilla väliä osan (EI 60) ja palkkivälillä (n.a. EI 30).
 Varustukset (54) joiden väliä osan palkkivälillä joiden kattojen osan
 kattojen ja tilan rakennuksen uusia väliä osan joiden kattojen osan ja kattojen
 väliä osan.



PAIKANNUSKAAVIO

PALOOASASTOINTI RAK.LMK E1:n MUKAAN.

Nro	Nimi	Alue	Pinta-ala
1	Sisätilat	M.M.	14.2.2018
2	Itäosa (koko) - apulaisk. - varasto (7)	M.M.	14.2.2018
3	Väliseinä, lautek. varasto (6)	M.M.	14.2.2018
4	Väliseinä, lautek. katon seinä (4)	M.M.	14.2.2018
5	Osastoilla väliä ja palkkivälillä (3)	M.M.	14.2.2018
6	Tilan läpikäynnin muutos (2)	M.M.	14.2.2018
7	Sisätilat (1)	M.M.	14.2.2018

Tila	Alue	Nimi	Pinta-ala
001	M.M.	001	A
002	M.M.	002	A
003	M.M.	003	A
004	M.M.	004	A
005	M.M.	005	A
006	M.M.	006	A
007	M.M.	007	A
008	M.M.	008	A
009	M.M.	009	A
010	M.M.	010	A
011	M.M.	011	A
012	M.M.	012	A
013	M.M.	013	A
014	M.M.	014	A
015	M.M.	015	A
016	M.M.	016	A
017	M.M.	017	A
018	M.M.	018	A
019	M.M.	019	A
020	M.M.	020	A
021	M.M.	021	A
022	M.M.	022	A
023	M.M.	023	A
024	M.M.	024	A
025	M.M.	025	A
026	M.M.	026	A
027	M.M.	027	A
028	M.M.	028	A
029	M.M.	029	A
030	M.M.	030	A
031	M.M.	031	A
032	M.M.	032	A
033	M.M.	033	A
034	M.M.	034	A
035	M.M.	035	A
036	M.M.	036	A
037	M.M.	037	A
038	M.M.	038	A
039	M.M.	039	A
040	M.M.	040	A
041	M.M.	041	A
042	M.M.	042	A
043	M.M.	043	A
044	M.M.	044	A
045	M.M.	045	A
046	M.M.	046	A
047	M.M.	047	A
048	M.M.	048	A
049	M.M.	049	A
050	M.M.	050	A