

SISÄLLYSLUETTELO

1	TIIVISTELMÄ	2
1.1	KAAVAPROESSIN VAIHEET	2
1.2	ASEMAKAAVAN MUUTOS	2
1.3	ASEMAKAAVAN MUUTOKSEN TOTEUTTAMINEN	2
2	LÄHTÖKOHDAT	2
2.1	SELVITYS SUUNNITTELUALUEEN OLOISTA	2
2.1.1	<i>Alueen yleiskuvaus</i>	2
2.1.2	<i>Luonnonympäristö</i>	3
2.1.3	<i>Rakennettu ympäristö</i>	3
	<i>Tekninen huolto</i>	3
2.1.4	<i>Maanomistus</i>	3
2.2	SUUNNITTELUTILANNE	3
2.2.1	<i>Kaava-alueita koskevat suunnitelmat ja päätökset</i>	3
3	ASEMAKAAVAN SUUNNITTELUN VAIHEET	5
3.1	ASEMAKAAVAN SUUNNITTELUN TARVE	5
3.2	OSALLISTUMINEN JA YHTEISTYÖ	5
3.2.1	<i>Osalliset</i>	5
3.2.2	<i>Vireilletulo</i>	5
3.2.3	<i>Osallistuminen ja vuorovaikutusmenettelyt</i>	5
3.2.4	<i>Viranomaisyhteistyö</i>	5
3.3	ASEMAKAAVAN TAVOITTEET	5
4	ASEMAKAAVAN KUVAUS	6
4.1	KAAVAN RAKENNE	6
4.2	YMPÄRISTÖN LAATUA KOSKEVIEN TAVOITTEIDEN TOTEUTUMINEN	6
4.3	ALUEVARAUKSET	6
4.4	KAAVAN VAIKUTUKSET	6
4.4.1	<i>Vaikutukset rakennettuun ympäristöön ja yhdyskuntarakenteeseen</i>	6
4.4.2	<i>Vaikutukset luontoon ja luonnonympäristöön</i>	6
4.4.3	<i>Vaikutukset maisemaan</i>	7
4.4.4	<i>Taloudelliset vaikutukset</i>	7
4.4.5	<i>Sosiaaliset vaikutukset</i>	7
4.5	KAAVAMERKINNÄT JA MÄÄRÄYKSET	7
5	ASEMAKAAVAN TOTEUTUS	7
5.1	TOTEUTUSTA OHJAAVAT JA HAVAINNOLLISTAVAT SUUNNITELMAT	7
5.2	TOTEUTTAMINEN JA AJOITUS	7
5.3	TOTEUTUKSEN SEURANTA	7

Luettelo selostuksen liiteasiakirjoista

Osallistumis- ja arviointisuunnitelma
Tilastolomake
Kaavakartta ja määräykset

RAUTALAMMIN KUNTA

VUOHINIEMI, LV-ALUEEN ASEMAKAAVAN MUUTOS

KAAVASELOSTUS

1 TIIVISTELMÄ

1.1 Kaavaprosessin vaiheet

Asemakaavan muutos on lähtenyt vireille maanomistajan aloitteesta 2.6.2006.

Kaavoitustoimikunta käsitteli asian 13.6.2006 § 11 ja päätti esittää kunnanhallitukselle asemakaavan muutoksesta maankäyttötilannetta vastaavaksi.

Kunnanhallitus päätti käynnistää kaavamuutoksen 19.6.2006 § 208.

(TÄYDENNETÄÄN PROSESSIN EDETESSÄ)

Kaavaluonnos oli nähtävillä 26.10. - 25.11.2006 välisen ajan.

Kaavaehdotus oli nähtävillä pp.kk.-pp.kk.2006 välisen ajan.

1.2 Asemakaavan muutos

Asemakaavan muutos koskee Rautalammin kirkonkylän asemakaavan muutosta Vuohiniemen länsirannalla olevan venevalkama-alueetta.

1.3 Asemakaavan muutoksen toteuttaminen

Asemakaavan muutos toteutuu välittömästi kaavan saatua lainvoiman.

2 LÄHTÖKOHDAT

2.1 Selvitys suunnittelualueen oloista

2.1.1 Alueen yleiskuvaus

Kaava-alue sijaitsee Rautalammin taajaman kaakko-osassa. Alueella on ennestään rakennettu omakotitalo, piharakennus ja ranta-sauna. Kaava-alueen kokonaispinta-ala on 1,1 ha. Sijainti ilmenee kansikuvasta.

2.1.2 Luonnonympäristö

Piha-alueen ulkopuoleinen puusto on tiheää, nuorta koivua ja harmaaleppää. Alueen keskellä on kosteikko, jota on pienennetty täyttömaalla eteläreunasta. Eteläpuolella oleva rakentamaton tontti on varttunutta koivikkoa.

2.1.3 Rakennettu ympäristö

Yhdyskuntarakenne

Kaava-alue sijaitsee Rautalammin taajaman välittömässä läheisyydessä sen kaakkopuolella. Rakennuspaikalla on I-kerroksinen vanha asuinrakennus ja talousrakennuksia. Rakennusta kunnostetaan parhaillaan.

Liikenne ja ympäristöhäiriöt

Alueelle johtaa Vuohiniementie lännestä Rautalammen keskustan halki kulkevalta Kuopion tieltä. Alueella ei ole ympäristöhäiriöitä aiheuttavaa toimintaa.

Tekninen huolto

Kaava-alueen tiestö ja kunnallistekniikka on rakennettu.

2.1.4 Maanomistus

Kaava-alue on yksityisessä omistuksessa.

2.2 Suunnittelutilanne

2.2.1 Kaava-aluetta koskevat suunnitelmat ja päätökset

Suunnitelma	Hyväksymis-/ vahvistuspäivä
Sisä-Savon seutukaava	Ympäristöm. 21.6.2000
Osayleiskaava	Kunnanvaltuusto hyv. 21.12.1983
Rakennusjärjestys	Kunnanvaltuusto hyv. 17.12.2001
Pohjakartta	Maanmittauslaitos hyv. 29.3.1983

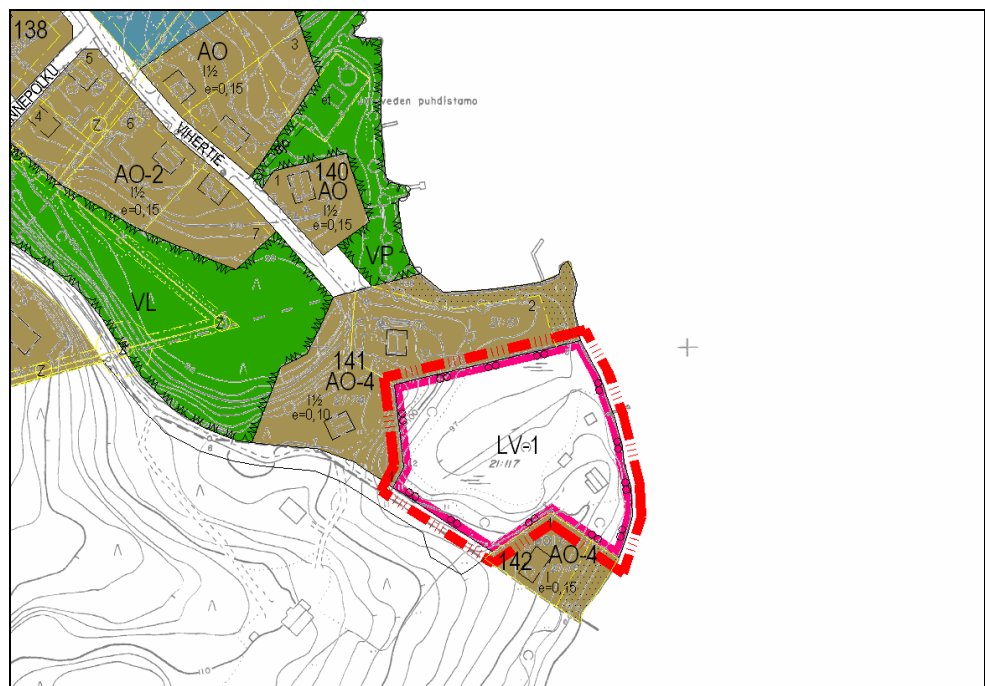
Kirkonkylän osayleiskaavassa (kuva1) alue on osoitettu asuinalueeksi. Voimassa oleva osayleiskaava ilmenee oheisesta kuvasta. Alue on varattu venevalkama-alueeksi (LV-1).

Sisäsavon seutukaavassa alue on varattu taajamatoimintojen alueeksi A33.001 Rautalammin kirkonkylä.



Kuva1: Ote osayleiskaavasta.

Voimassa olevassa kirkonkylän asemakaavassa tila on LV-aluetta (kuva 2).



Kuva 2: Kaava-alueen likimääräinen rajaus ja ajantasakaava.

3 ASEMAKAAVAN SUUNNITTELUN VAIHEET

3.1 Asemakaavan suunnittelun tarve

Asemakaavan muutoksen laatiminen on lähtenyt vireille maanomistajan aloitteesta. Asemakaavan muutoksella on tarkoitus todeta olevaa tilannetta.

3.2 Osallistuminen ja yhteistyö

3.2.1 Osalliset

Alueen suunnittelu koskee alueella asuvia ihmisiä. Seuraavassa luettelossa on listattu tahot, joiden oloihin tai etuihin suunnitelmalla on vaikutusta ja joilla on mahdollisuus vaikuttaa suunnitteluun:

- 1) Suunnittelualueen ja sen lähiympäristön maanomistajat.
- 2) Suunnittelualueella ja sen läheisyydessä asuvat ja työskentelevät ihmiset
- 3) Kunnan luottamuselimet
- 4) Kunnan eri hallintokunnat
- 5) Viranomaiset:
 - ? Pohjois-Savon Ympäristökeskus
 - ? Pohjois-Savon liitto
- 6) Muut yhteisöt (Savon Voima Oyj)

3.2.2 Vireilletulo

Kunnanhallitus on 19.6.2006 208 § päättänyt asemakaavan käynnistämisestä.

3.2.3 Osallistuminen ja vuorovaikutusmenettelyt

Asemakaavaluonnos sekä täydennetty osallistumis- ja arviointisuunnitelma laitetaan yleisesti nähtäville, minkä aikana osalliset voivat vaikuttaa kaavan sisältöön.

Kaavaluonnos oli nähtävillä 26.10-25.11.2006. Muistutuksia ei esitetty.

3.2.4 Viranomaisyhteistyö

Kaavasta pidettiin viranomaisneuvottelu 5.1.2007.

3.3 Asemakaavan tavoitteet

Asemakaavan muutoksella on tarkoitus osoittaa alueelle oleva asuinrakennus, lähivirkistysalue sekä varata alue jäteveden pumppaamolle.

Asemakaavassa varattu LV-alue ei ole toteutunut siinä muodossa kuin voimassa olevaa asemakaavaa laadittaessa ajateltiin. Alue on mahdollista ottaa asuntokäyttöön yleiskaavan mukaisesti.

4 ASEMAKAAVAN KUVAUS

4.1 Kaavan rakenne

Asemakaava-alueelle on osoitettu erillispientalojen korttelialueelle yksi omakotirantainen asuinrakennuspaikka ja lähivirkistysalue. VL-alueelle on lisätty aluevaraus jäteveden pumppaamolle.

4.2 Ympäristön laatua koskevien tavoitteiden toteutuminen

Asemakaavan muutoksen toteutuminen ei aiheuttaa muutoksia rakennettuun tai luonnon ympäristöön, koska kaavalla todetaan oleva tilannetta.

4.3 Aluevaraukset

Korttelialueet

Asemakaava-alueelle on osoitettu erillispientalojen korttelialueet (**AO**). Alueen pinta-ala on 0,6 ha. Kortteliin 142 osoitetaan rakennusoikeutta tehokkuuslukuna $e=0,10$. Rakennusten kerrosluku on I.

Muut alueet

Virkistysaluetta on osoitettu 0,49 ha välittömästi pihapiirin ulkopuolelta.

Kunnallistekniikka

Rakennuspaikan viemäröinti vaatii pumppaamon rakentamisen. Pumppaamon paikka on osoitettu kaavassa.

4.4 Kaavan vaikutukset

4.4.1 Vaikutukset rakennettuun ympäristöön ja yhdyskuntarakenteeseen

Kaavalla ei ole vaikutusta rakennettuun ympäristöön. Rakennuspaikka on osoitettu yleiskaavan asuinalueelle ja asuinrakennuspaikalla on asuinrakennus.

LV-alueen vaihtaminen rakentamisella on perusteltu olemassa olevan asutuksen ja kunnallistekniikan yksikkökustannusten alentamisen perusteella.

4.4.2 Vaikutukset luontoon ja luonnonympäristöön

Rakentamisen piirin tuleva alue ei laajene. Alueella ei ole todettu luonnonpuolesta arvokasta kohteita, joten luonnon monimuotoisuus ei heikkene.

4.4.3 Vaikutukset maisemaan

Rakentamisella ei ole vaikutusta maisemaan. Rakennettu alue ei laajene ja luonnontilainen alue ei supistuu käyttötarkoituksen muuttuessa, koska maankäyttötilanne vastaa nykytilannetta.

4.4.4 Taloudelliset vaikutukset

Asemakaavamuutoksella ei ole taloudellisia vaikutuksia kunnalle.

4.4.5 Sosiaaliset vaikutukset

Alueeseen ei kohdistu virkistyspaineita eikä kaava vaikuta ympäristön virkistysalueisiin eikä ulkoilureittiin.

4.5 Kaavamerkinnät ja määräykset

Kaavamääräykset ovat liitteenä.

5 ASEMAKAAVAN TOTEUTUS

5.1 Toteutusta ohjaavat ja havainnollistavat suunnitelmat

Asemakaavan toteutumista ohjaa asemakaavakartan lisäksi kunnan rakennusjärjestys.

5.2 Toteuttaminen ja ajoitus

Alueen voi toteuttaa välittömästi kaavan saatua lainvoiman

5.3 Toteutuksen seuranta

Rautalammin kunta valvoo normaalina viranomaisvalvonnalla alueen jatkosuunnittelua sekä rakentamista.

Kuopiossa 9.1.2007

Suunnittelukeskus Oy
Kuopion aluetoimisto

Timo Leskinen
Aluetoimiston päällikkö, DI