

13.3.2015

## RAUTALAMMIN KUNTA KOSKENKORVA 4:76 TILAN RANTA-ASEMAKAAVA OSALLISTUMIS- JA ARVIOINTISUUNNITELMA

### MIKÄ ON OSALLISTUMIS JA ARVIOINTISUUNNITELMA?

Maankäyttö- ja rakennuslain 63 §:n mukaan tulee kaavoitustyöhön sisällyttää kaavan laajuuteen ja sisältöön nähden tarpeellinen suunnitelma osallistumis- ja vuorovaikutusmenettelystä sekä kaavan vaikutusten arvioinnista. Osallisilla on ennen kaavaehdotuksen asettamista julkisesti nähtäville mahdollisuus esittää alueelliselle ELY-keskukselle neuvottelun käymistä osallistumis- ja arviointi-suunnitelman riittävydestä (MRL 64 §).

### HANKEKUVAUS

Ranta-asemakaava koskee Ihalaiskylän Koskenkorva tilaa 4:76. Kaava-alue sijaitsee Rautalammin taajamasta noin 15 km etelään Mehtiön rannalla. Sijainti ilmenee oheisesta kuvasta.

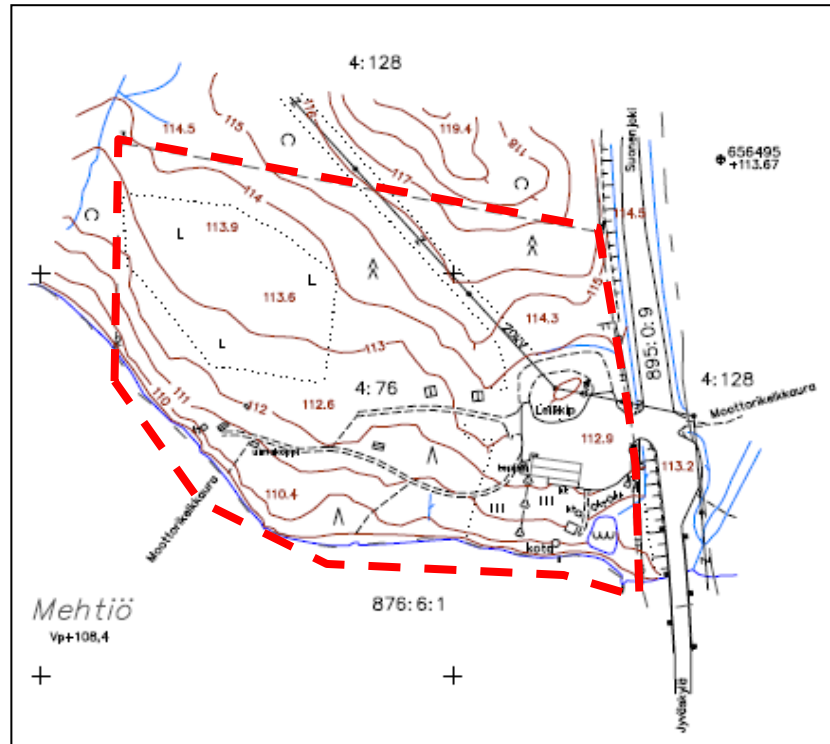


*Kuva: Kaava-alueen sijainti*

Ranta-asemakaavan laatiminen on lähtenyt vireille maanomistajien aloitteesta. Kunnanhallitus on päättänyt laittaa kaava vireille 9.3.2015. Tehtävänä on laatia maankäyttö- ja rakennuslain mukainen ranta-asemakaava em. tilalle. Tavoitteena on osoittaa alueella toimivalle yritykselle (Janoinen Karhu Oy) matkailu-, majoitus-, yritys- ja liiketoimintaa varten rakennusoikeutta yrityksen kehittämiseksi.

Suunnittelua varten on alueelle laadittu kaavan pohjakartta.

13.3.2015



Kuva: Suunnittelualueen rajaus

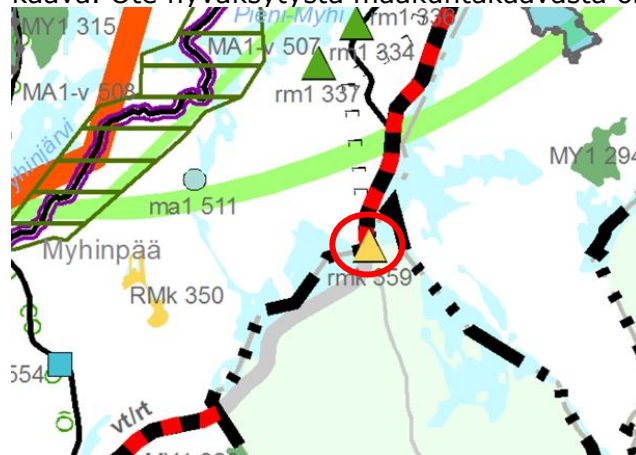
## SUUNNITTELUTILANNE

### Valtakunnalliset alueidenkäyttötavoitteet

Valtakunnallisten alueidenkäyttötavoitteiden erityistavoitteet tulee huomioida asemakaavoituksessa. Asemakaavassa huomioitavia aluekokonaisuuksia ovat elinympäristön laatu sekä kulttuuri- ja luonnonperintö, virkistyskäyttö ja luonnonvarat.

### Maakuntakaava




Alueella on voimassa 7.12.2011 YM:n vahvistama Pohjois-Savon maakuntakaava. Ote hyväksytystä maakuntakaavasta on ohessa.



Kuva: Ote Pohjois-Savon maakuntakaavasta (suunnittelualue merkitty punaisella ympyrällä).

13.3.2015

Suunnittelualueeseen ei kohdistu aluevarauksia. Suunnittelualueen välittömässä läheisyydessä on seuraavat merkinnät:

Rmk	VIRKISTYSKALASTUSALUE /-KOHDE Virkistyskalastuskohteina esitetään maakuntakaavassa ongintalammikot sekä muut virkistyskalastuspaikat.
 rmk	
rt/vt/kt 	MERKITTÄVÄSTI PARANNETTAVA TIEYHTEYS Merkinnällä osoitetaan sellaisia aluerakenteen kannalta keskeisiä tieyhteyksiä, joille on odotettavissa merkittäviä, mutta vielä suunnittelemattomia parantamistoimia (esim. uusi tielinjaus), jotka tulevat heijastumaan myös ympäröivään maankäyttöön.
~+ 	
□ □ □ □ □	MOOTTORIKELKKAREITTI Merkinnällä osoitetaan ohjeelliset olemassa olevat ja suunnitellut maakunnalliset runkoreitit.
	<u>Suunnittelumääräys:</u> Reitin yksityiskohtaisempi suunnittelu tulee tehdä yhteistyössä maanomistajien kanssa.

### Yleiskaava

Alueella ei ole yleiskaavaa.

### OSALLISET

Kaavahankkeessa osallisia ja sidosryhmiä ovat alustavan tarkastelun perusteella ainakin seuraavat tahot:

- Suunnittelualueen ja sen lähialueen maanomistajat
- Suunnittelualueella ja sen läheisyydessä asuvat ja työskentelevät ihmiset
- Kunnan luottamuselimet
- Kunnan eri hallintokunnat
- Viranomaiset (Pohjois-Savon ELY-keskus, Pohjois-Savon liitto, Kuopion kulttuurihistoriallinen museo)
- Muut yhteisöt, joiden toimialaa suunnittelussa käsitellään

### SUUNNITTELUPROSESSI

Kaavatyö on tarkoitus laatia seuraavasti:

- Kaavamuuotos on lähtenyt maanomistajan ja kunnan aloitteesta
- Lähtöaineiston hankinta ja osallistumis- ja arviointisuunnitelman (OAS) laadinta: 11/2013
- Viranomaisneuvottelu 3/2014
- Valmisteluaineiston laadintaa ja kaavaluonnoksen asettaminen virallisesti nähtäville (tavoite talvi/2015)
- Osallisten kuuleminen ts. kaavaehdotuksen asettaminen virallisesti nähtäville (tavoite kesä/2015)
- tiedottaminen lehdissä ja kirjeitse maanomistajille sekä lausuntopyynnöt viranomaisille
- Viranomaisneuvottelu
- Kunnanhallituksen käsittely
- Kunnanvaltuuston hyväksyminen (tavoite syksy/2015)

13.3.2015

---

## VAIKUTUSTEN ARVIOINTI

Prosessin kussakin vaiheessa seurataan ja arvioidaan kaavasuunnitelman seuraavia ympäristövaikutuksia:

- Vaikutukset luonnonympäristöön
- Vaikutukset rakennettuun ympäristöön
- Vaikutukset maisemaan
- Taloudelliset vaikutukset sekä
- Sosiaalisia vaikutuksia

## YHTEYSTIEDOT

Rautalammin kunnassa asiaa hoitaa:  
vs. Tekninen johtaja Hannu Poussu  
PL 4, 77701 Rautalampi  
0400 784570  
[hannu.poussu@rautalampi.fi](mailto:hannu.poussu@rautalampi.fi)

Kaavan laatijana toimii:  
FCG Suunnittelu ja tekniikka Oy  
DI Timo Leskinen  
PL 1099, 70210 Kuopio  
puh. 040-5089 680  
e-mail: [timo.leskinen@fcg.fi](mailto:timo.leskinen@fcg.fi)