

16.2.2011

RAUTALAMMIN KUNTA SONKARI-KIESIMÄ RANTAOSAYLEISKAAVAN MUUTOS, OSALLISTUMIS- JA ARVIOINTISUUNNITELMA

1 HANKEKUVAUS JA SUUNNITTELUTILANNE

Rautalammin kunnanvaltuusto on hyväksynyt Sonkari-Kiesimä rantaosayleiskaavan pvm.

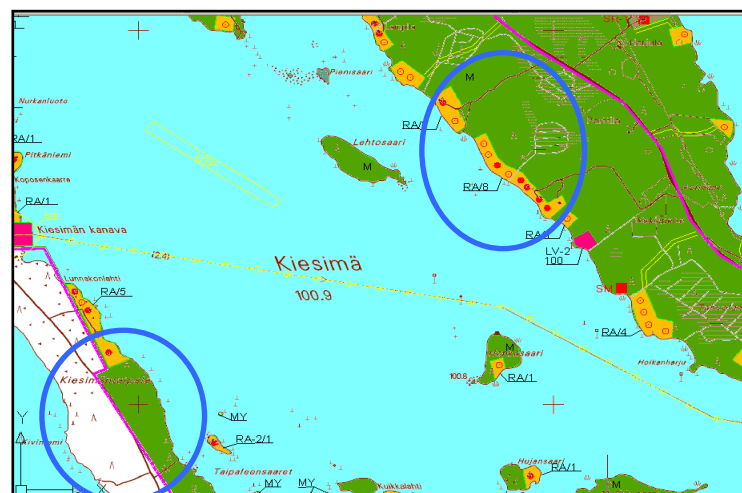
Maanomistaja on pyytänyt Sonkari-Kiesimä rantayleiskaavan muuttamista tilan 3:80 osalta. Hakija esittää rantayleiskaavan mukaisien lomarakennuspaikkojen muuttamista siten, että Kiesimän länsi-rannalla sijaitsevalle Harjula tilan 3:80 osalle siirretään yksi lomarakennuspaikka ja itä-rannalla sijaitsevalta palstaltai. Kaavamuutosalueiden sijainti ilmenee oheisesta kuvasta.

Viereisen tilan omistaja on pyytänyt kaavan muuttamista tilan Rantataipale 3:68 osalta siten, että lomarakennuspaikka muutetaan asuinrakennuspaikaksi.



Alueella on voimassa Sisä-Savon seutukaava. Seutukaavassa ei ole tehty suunnittelualueita koskevia varauksia. Alueelle ollaan laatimassa Pohjois-Savon maakuntakaavaa. Maakuntakaavaehdotus on ollut nähtävillä huhtitoukokuussa 2010.

Ote Sonkari-Kiesimä rantayleiskaavasta on alla.



Kuva: Ote Sonkari-Kiesimä rantayleiskaavasta kaavamuutosalueelta.

2 OSALLISET

Kaavahankkeessa osallisia ja sidosryhmiä ovat alustavan tarkastelun perusteella ainakin seuraavat tahot:

- Suunnittelualueen ja sen lähialueen maanomistajat
- Suunnittelualueella ja sen läheisyydessä asuvat ja työskentelevät ihmiset
- Kunnan luottamuselimet
- Kunnan eri hallintokunnat
- Viranomaiset (Pohjois-Savon ELY-keskus, ympäristö- ja luonnonvarat vastuualue, Pohjois-Savon liitto)
-

3 SUUNNITTELUPROSESSI

Kaava on tarkoitus laatia seuraavasti:

- Kaavan laadinta
- Kunnanhallitus on tehnyt kaavoituspäätöksen
- Viranomaisneuvottelu
- Osallisten kuuleminen ts. valmisteluaineisto asettaminen nähtäville
-tiedottaminen lehdissä ja kirjeitse maanomistajille
-aineisto nähtävillä
- Osallisten kuuleminen ts. kaavaehdotuksen asettaminen virallisesti nähtäville
-tiedottaminen lehdissä ja kirjeitse maanomistajille
-ehdotus nähtävillä
-lausuntopyynnöt viranomaisilta
- Viranomaisneuvottelu (tarvittaessa)
- Kunnanhallituksen käsittely
- Kunnanvaltuuston hyväksyminen

4 VAIKUTUSTEN ARVIOINTI

Kaavaprosessin kussakin vaiheessa seurataan ja arvioidaan kaavasuunnitelman seuraavia ympäristövaikutuksia:

- Vaikutusta luonnonympäristöön
- Vaikutusta rakennettuun ympäristöön
- Vaikutusta maisemaan
- Taloudellisia vaikutuksia sekä
- Sosiaalisia vaikutuksia

5 YHTEYSTIEDOT

Rautalammin kunnassa asiaa hoitaa:
Tuure Savolainen,
PL4,77701 RAUTALAMPI,
puh: 017-6980236, 0400-784570,
email: tuure.savolainen@rautalampi.fi

Kaavan laatijana toimii:
FCG Finnish Consulting Group Oy
Timo Leskinen
PL 1199 (Microkatu 1), 70211 KUOPIO
puh. 040-5089680
e-mail: timo.leskinen@fcg.fi