

**RAUTALAMMIN KUNTA  
KIRKONKYLÄN OSAYLEISKAAVA****OSALLISTUMIS JA  
ARVIOINTISUUNNITELMA (OAS)****10.3.2010****MIKÄ ON OSALLISTUMIS JA ARVIOINTISUUNNITELMA?**

Maankäyttö- ja rakennuslain 63 §:n mukaan tulee kaavoitustyöhön sisällyttää kaavan laajuuteen ja sisältöön nähdessä tarpeellinen suunnitelma osallistumis- ja vuorovaikutusmenettelystä sekä kaavan vaikutusten arvioinnista.

**MISSÄ JA MITÄ ON SUUNNITTEILLA?**

Rautalammin kunnan KIRKONKYLÄN ja sen ympäristön alueelle on tarkoitus laatia oikeusvaikutteinen osayleiskaava. Suunnittelualan raja selvittää seuraavan sivun kartasta.

**MIHIN SUUNNITTELULLA PYRITÄÄN?**

Yleiskaavan tavoitteena on edistää, ohjata ja tukea alueen rakentamista, elinkeinojen kehittämistä, ympäristön- ja maisemanhoitoa sekä edistää taajamakuva ja ympäristönparantamista. Kaava on tarkoitus laatia maankäyttö- ja rakennuslain mukaisena oikeusvaikutteisena yleiskaavana, jota käytetään pohjana alueen yksityiskohtaisemmassa suunnittelussa. Osalle ranta-alueista kaava mahdollisesti laaditaan maankäyttö- ja rakennuslain 72 §:n mukaisen rakentamista ohjaavana yleiskaavana.

Kaavalla edistetään oleva tonttivarannon hyödyntämistä. Kaavassa selvitetään, miten olevan yhdyskuntarakenteen sisälle voidaan osoittaa täydentävää ja tiivistävää asuinrakentamista tai käyttötarkoituksen muuttamismahdollisuuksia. Yleiskaavan tavoitteena on kartoittaa uusia rakentamiseen soveltuvia alueita sekä huomioida uusien alueiden vaikutus taajaman yhdyskuntarakenteeseen.

Yleiskaavalla luodaan uusia edellytyksiä monipuoliselle palvelun ja teollisten työpaikkojen synnylle. Lisäksi varaudutaan nykyisten julkisten ja yksityisten palveluiden laajentumistarpeisiin.

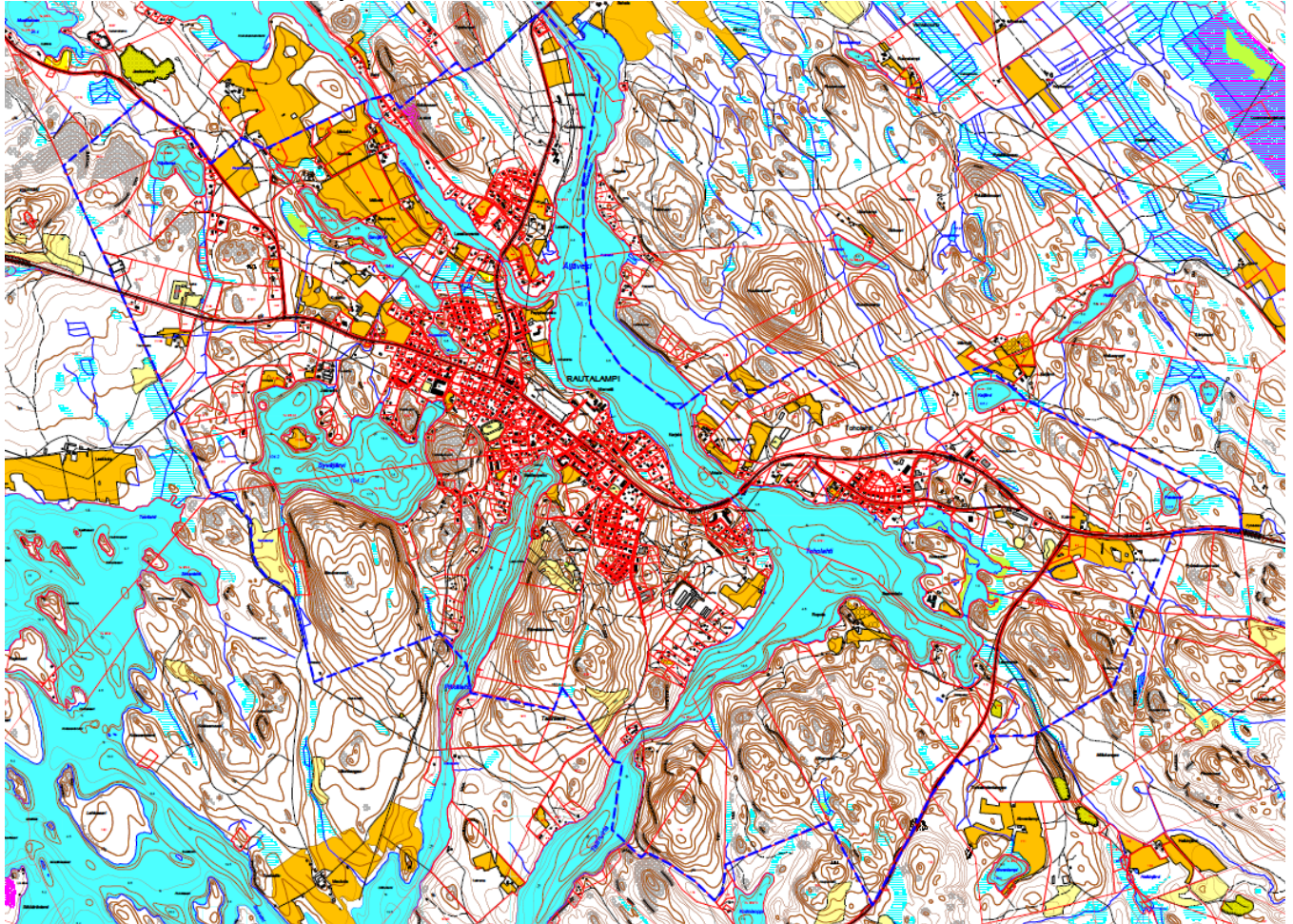
Kaavalla turvataan ja täydennetään oleva viherväestön verkosto ja ulkoilureitistö. Alueen liikenneverkkoa kehitetään toimivaksi ja turvallisiksi myös kevyenliikenteenväylien osalta.

Kaavalla tavoitteena on edistää maa- ja metsätalouden toimintaedellytyksiä. Yhtenäiset hyvät peltoalueet pyritään säilyttämään maatalousalueina.

Nykyinen kunnallistekniikka huomioidaan aluerakenteessa ja uudet rakennettavat alueet sijoitetaan ensisijaisesti uuden kunnallisteknisen rakentamisen kannalta kustannustehokkaasti. Yleiskaava-alue pyritään liittämään kirkonkylän vesihuoltoalueeseen.

Alueen maankäyttöä pyritään suunnittelemaan siten, että tulevan maankäytön aiheuttama vaikutus ympäristölle, kulttuuri- ja luonnonympäristön merkittävimmille ominaispiirteille jää mahdollisimman vähäiseksi.

Suunnittelualueen alustava rajaus.



## MITÄ SUUNNITELMIA TAUSTALLA?

Valtakunnalliset alueidenkäyttötavoitteet

Valtioneuvosto on hyväksynyt valtakunnalliset alueidenkäyttötavoitteet 31.11.2008. Tavoitteet astuivat voimaan 1.3.2009. ([www.ymparisto.fi/vat](http://www.ymparisto.fi/vat))

Maakuntakaava (Seutukaava)

Suunnittelualueella on voimassa Ympäristöministeriö vahvistama (21.6.2000) Sisä-Savon seutukaava. Kaavassa on esitetty alueen maakunnallisesti tai valtakunnallisesti merkittävät kohteet ja verkostot. Maakuntakaava ohjaa yleiskaavaa ja sen merkinnät tulee huomioida yleiskaavaa laadittaessa. Pohjois-Savon liitto on parhaillaan laatimassa Pohjois-Savon maakuntakaavaa. Kaavaehdotus on nähtävillä 8.3. – 4.5.2010 välisen ajan.

Yleiskaavat

Kirkonkylän osayleiskaava vuodelta 1983

Asemakaavat

Keskeisellä taajama-alueella on voimassa asemakaava. Asemakaavoitetuilla alueilla tämän prosessin yhteydessä tarkastellaan asemakaavojen toteutumista ja esitetään yleiskaavassa mahdolliset muutos- ja kehittämistarpeet.

## Tehdyt ja tehtävät suunnitelma/selvitykset

- Kiinteiden muinaisjäännösten inventointi taajaman-alueelat, Museovirasto
- Asuntotarvelaskelma, Pohjois-Savon liitto
- Kulttuuriympäristöselvitys, Pohjois-Savon liitto
- Taajamatarkastelu, Pohjois-Savon liitto
- Liikenneturvallisuussuunnitelma 2008, Tiepiiri ja kunta
- Vesihuollon kehittämissuunnitelma 2005 ja päivitys 2010, kunta
- Rautalammin kunnan arvokkaiden rakennusten rakennusinventointi ja päivitys 2011 loppuun mennessä,
- Luonto- ja maisemainventointi laaditaan 2010
- Taajaman viheralueiden hoitosuunnitelma.
- Koskelo-Konneveden kalastusalueen käyttö- ja hoitosuunnitelma
- Rautalammin kirkonkylän pääraitin vihersuunnitelma v. 2010 keväällä.

**MITÄ ja MITEN VAIKUTUKSIA ARVIOIDAAN?**

Odotettavissa olevien vaikutusten esiintyminen ja arviointi tapahtuu asiantuntijoiden, viranomaisten, maanomistajien, asukkaiden ja suunnittelijoiden kanssa yhteistyössä ja vuorovaikutuksessa. Lähtökohtana ovat aiemmat suunnitelmat ja selvitykset, kartat, ilmakuvat sekä tehtävät selvitykset ja inventoinnit. Vaikutusten arvioinnissa verrataan kaavan mukaista tilannetta nykytilanteeseen ja asetettuihin tavoitteisiin.

**Arviointikohte**

Valtakunnalliset alueiden käyttötavoitteet  
Yhdyskuntarakenne

**Näkökohta**

- Miten kaava toteuttaa tavoitteita
- Kaavan soveltuvuus valtakunnallisiin ja seudullisiin kehittämistavoitteisiin.
- Alueen tuleva käyttö ja seudulliset yhteydet
- Olevien rakenteiden hyväksikäyttö
- Tekninen huolto (vesihuolto, energia)
- palvelut ja asuminen
- virkistysalueiden riittävyys

## Ympäristö

- kasvillisuus
- eläimistö
- maisemakuva
- vesistö- ja pohjavedet
- rakennettu ympäristö
- melu ja päästöt
- erityispiirteet ja -kohteet
- ympäristöhäiriöt, lisääntykö / väheneekö

## Liikenne

- Liikenneverkko, toimivuus, yhteydet
- Ajoneuvo-, kevytliikenne
- Liikenneturvallisuus

Taloudelliset vaikutukset  
Ihmiset

- Kustannukset asukkaille ja kunnalle
- elinolot, turvallisuus ja viihtyisyys

**KETKÄ OVAT OSALLISET JA SIDOSRYHMÄT?**

Osallisia ovat alueen maanomistajat ja asukkaat sekä muut, joiden oloihin kaava saattaa huomattavasti vaikuttaa. Osallisia ovat myös viranomaiset ja yhteisöt, joiden toimialaa kaavoitus käsittelee.

Maanomistajat, asukkaat

- asukkaat
- yritykset
- maanomistajat

Viranomaiset

- Pohjois-Savon Ely-keskus
- Pohjois-Savon liitto
- Museovirasto ja Maakuntamuseo

Kunnan hallintokunnat  
Muut yhteisöt

- Ympäristölautakunta
- Rautalammin yrittäjät
- Kalastusalue/osakaskunnat,
- Kylätoimikunnat ja - yhdistykset
- Savon Voima Oy
- Metsästysseurat
- Rautalammin luonnonsuojeluyhdistys

## MITEN JA MILLOIN VOI OSALLISTUA? MITEN SUUNNITTELUSTA TIEDOTETAAN?

SUUNNITTELU- VAIHEET	TYÖSTÄMINEN	KÄSITTELY	OSALLISTUMINEN	TIEDOTTAMINEN
Kevät 2010 <a href="#">1.Laatisprosessin käynnistäminen</a>	Osallistumis- ja arviointisuunnitelma	Aloitus- ja viranomaisneuvottelu Kaavoituksen aloittamisesta tiedottaminen	Osallistumis- ja arviointisuunnitelman (OAS) riittävyden arviointi. OAS nähtäville Yleisötilaisuus	Kuulutukset Tiedottaminen paikallislehdissä
Kesä ja syys 2010 <a href="#">2. Perusselvitykset</a>	Perustietojen keruu	Ohjausryhmä	Kysely maanomistajille omista tavoitteista Yleisötilaisuus	
Syys 2010- kevät 2011 <a href="#">3. Luonnosvaihe</a>	Luonnoksen laadinta ja vaikutusten arviointi Luonnoksen asettaminen nähtäville	Ohjausryhmä > kunnan hallitus asettaa nähtäville Viranomaisneuvottelu	Kaavaluonnos nähtäville Lausunnot Yleisötilaisuus Mahdollisuus muutosesitysten jättämiseen	Nähtäville asettamisesta ilmoitetaan kunnallisten ilmoitusten tapaan. Kunnan kotisivut?
Syys 2011 - vuodenvaihe 2011 - 2012 <a href="#">4. Ehdotusvaihe</a>	Kaavaluonnoksesta saatujen mielipiteiden ja lausuntojen jälkeen työstetään kaavaehdotus	Ohjausryhmä > kunnan hallitus asettaa nähtäville Viranomaisneuvottelu	Ehdotus nähtäville Lausunnot Mahdollisuus muistutusten jättämiseen	Ilmoitetaan samoin kuin luonnosvaiheessa Kunnan kotisivut?
Kevät 2012 <a href="#">5. Hyväksymisvaihe</a>	Muistutukset ja lausunnot tutkitaan. Kaavaehdotusta korjataan tarvittaessa	Kaavan hyväksyminen kunnan hallitus > kunnanvaltuusto	Kaavan hyväksymispäätöksen laillisuudesta voi valittaa Kuopion hallinto-oikeuteen	Hyväksymispäätöksestä kuulutetaan virallisesti.

## KUKA VALMISTEE?

Rautalammin kunnan kaavoitustyöhön liittyvistä käytännön asioista vastaavat tekninen johtaja Tuure Savolainen.

Rautalammin kunta tulee valitsemaan käytännön suunnittelutyöstä vastaavan konsultin myöhemmin.

## MISTÄ SAA TIETOA?

Rautalammin kunta  
Kuopiontie 11  
77700 RAUTALAMPI

Tuure Savolainen, tekninen johtaja  
puh. 017-6890 236

FCG Finnish Consulting Group  
Kuopion aluetoimisto  
PL 1199 (Microkatu 1)  
70211 KUOPIO

Timo Leskinen DI, 010 409 6620

Kaava-aineisto on nähtävillä kaavaprosessin aikana Rautalammin kunnan kotisivuilla  
[www.rautalampi.fi](http://www.rautalampi.fi)